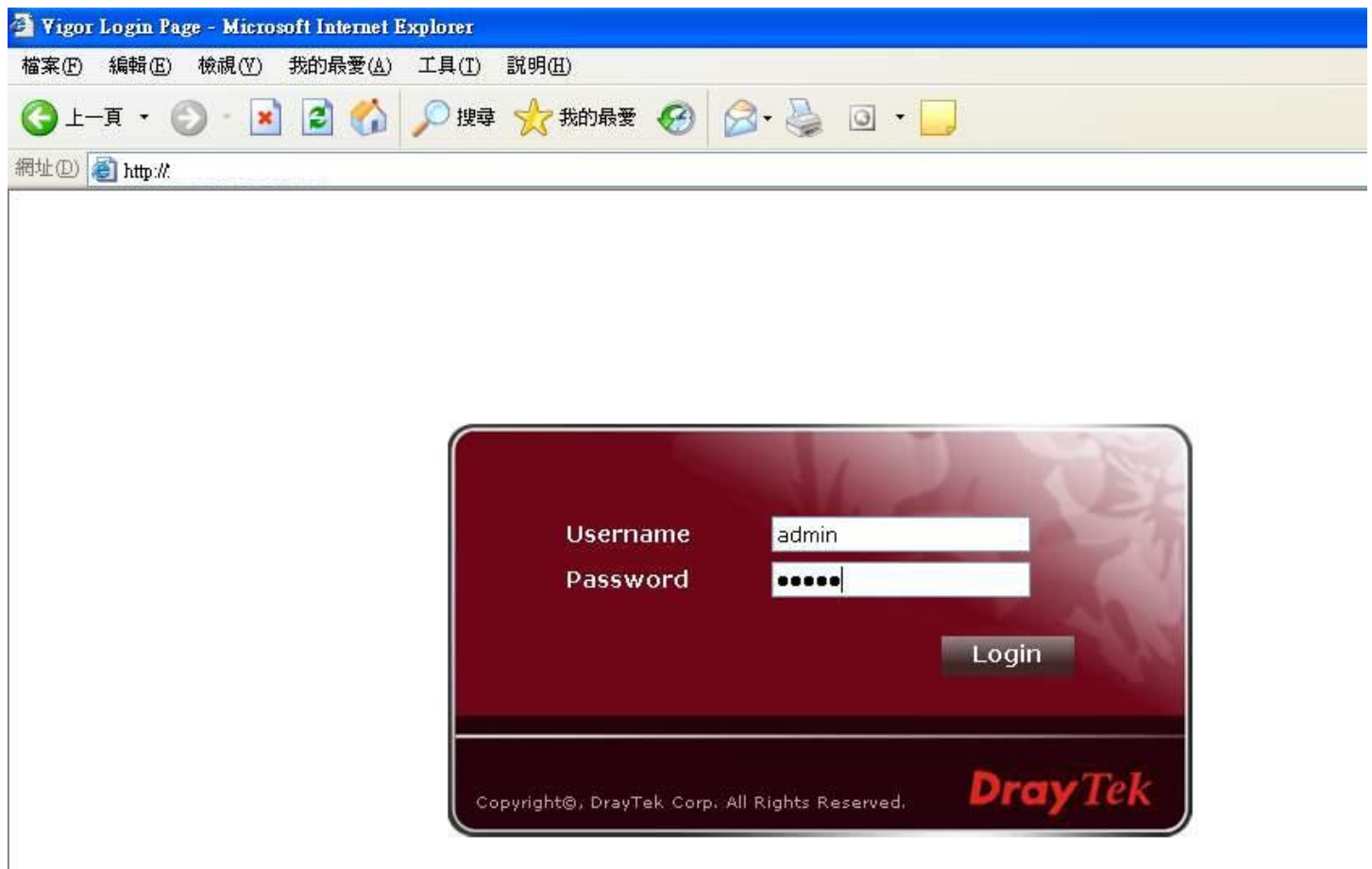


# Vigor 2950 SSL VPN 設定文件

[步驟 1] 進入 Vigor 2950 管理畫面



[步驟 2] 新增 SSL VPN 使用者帳號

**Vigor2950 Series**  
Security VPN Router

DrayTek  
www.draytek.com

自動登出

快速設定精靈  
連線狀態

WAN  
區域網路  
NAT  
防火牆  
物件設定  
數位內容安全管理(CSM)  
頻寬管理  
其他應用  
VPN 與遠端存取  
憑證管理  
**SSL VPN**  
▶ 基本設定  
▶ SSL 網頁代理伺服器  
▶ 使用者帳號  
▶ 線上使用者狀態  
系統維護  
自我診斷工具

登出  
版權所有

狀態: 預備

VPN 與遠端存取 >> 遠端撥入使用者

遠端存取用戶帳號: | 回復出廠預設值

索引編號	用戶	狀態	索引編號	用戶	狀態
1.	mis	V	17.	star	X
2.	pchuser	X	18.	ids	V
3.	ifx	V	19.	ecom	X
4.	jim	V	20.	agfa	X
5.	sccvpn	X	21.	jah	X
6.	kevin	V	22.	wtchaou	V
7.	ivan	V	23.	counter	V
8.	jan	V	24.	ublink	V
9.	ice	V	25.	???	X
10.	rory	V	26.	???	X
11.	1040	V	27.	???	X
12.	peter	V	28.	???	X
13.	joy	V	29.	???	X
14.	vic	V	30.	???	X
15.	jason	V	31.	???	X
16.	kky	V	32.	???	X

<< 1-32 | 33-64 | 65-96 | 97-128 | 129-160 | 161-192 | 193-200 >>

下一頁 >

[步驟 3]帳號新增設定方式如下圖

**Vigor2950 Series**  
Security VPN Router

Dray  
www.dra

自動登出 ▾  
快速設定精靈  
連線狀態

WAN  
區域網路  
NAT  
防火牆  
物件設定  
數位內容安全管理(CSM)  
頻寬管理  
其他應用  
VPN 與遠端存取  
憑證管理  
SSL VPN  
▶ 基本設定  
▶ SSL 網頁代理伺服器  
▶ 使用者帳號  
▶ 線上使用者狀態  
系統維護  
自我診斷工具

登出  
版權所有

狀態：預備

VPN 與遠端存取 >> 遠端登入使用者

索引編號 24

**使用者帳號與認證**

1. ☒ 開啟這個帳號  
閒置逾時  秒

**允許的接入模式**

3. ☒ SSL 通道 / MS-SSTP

☐ 指定遠端節點  
遠端用戶或對方 ISDN 號碼   
或對方 ID

Netbios 命名封包 ☒ 通過 ☐ 封鎖  
經由 VPN 執行多重播送 ☒ 通過 ☐ 封鎖

**2. 使用者名稱**   
**密碼**

**IKE 認證方式**

☒ 預先共用金鑰  
IKE 預先共用金鑰   
☐ 數位簽章 (X.509)  
無 ▾

**IPSec 安全防護方式**

☒ 中級 (AH)  
高級 (ESP)  
☒ DES ☒ 3DES ☒ AES  
本機 ID  (視需要填入)

回撥功能

[步驟 4]確認 SSL VPN 使用的 Port 號

**Vigor2950 Series**  
Security VPN Router

Dray  
www.dra

自動登出 ▾  
防火牆  
物件設定  
數位內容安全管理(CSM)  
頻寬管理  
其他應用  
VPN 與遠端存取  
憑證管理  
SSL VPN  
系統維護 1.  
▶ 系統狀態  
▶ TR-069  
▶ 系統管理員密碼  
▶ 設定備份  
▶ SysLog / 郵件警示  
▶ 日期與時間  
▶ 管理 2.  
▶ 重啓路由器  
▶ 韌體升級  
自我診斷工具

登出  
版權所有

系統維護 >> 管理

**管理設定**

**管理存取控制**

☒ 允許從網際網路管理  
☐ FTP 通訊埠  
☒ HTTP 通訊埠  
☒ HTTPS 通訊埠  
☐ Telnet 通訊埠  
☐ SSH 通訊埠  
☒ 斷絕來自外部網際網路的PING

**管理通訊埠設定**

3. ☒ 使用者定義通訊埠 ☐ 預設通訊埠

Telnet 通訊埠  (預設值: 23)  
HTTP 通訊埠  (預設值: 80)  
**HTTPS 通訊埠  (預設值: 443)**  
FTP 通訊埠  (預設值: 21)  
SSH 通訊埠  (預設值: 22)

**SNMP 設定**

☒ 啟用 SNMP 代理程式  
取得社群(Get Community)   
設定社群(Set Community)   
管理者主機 IP

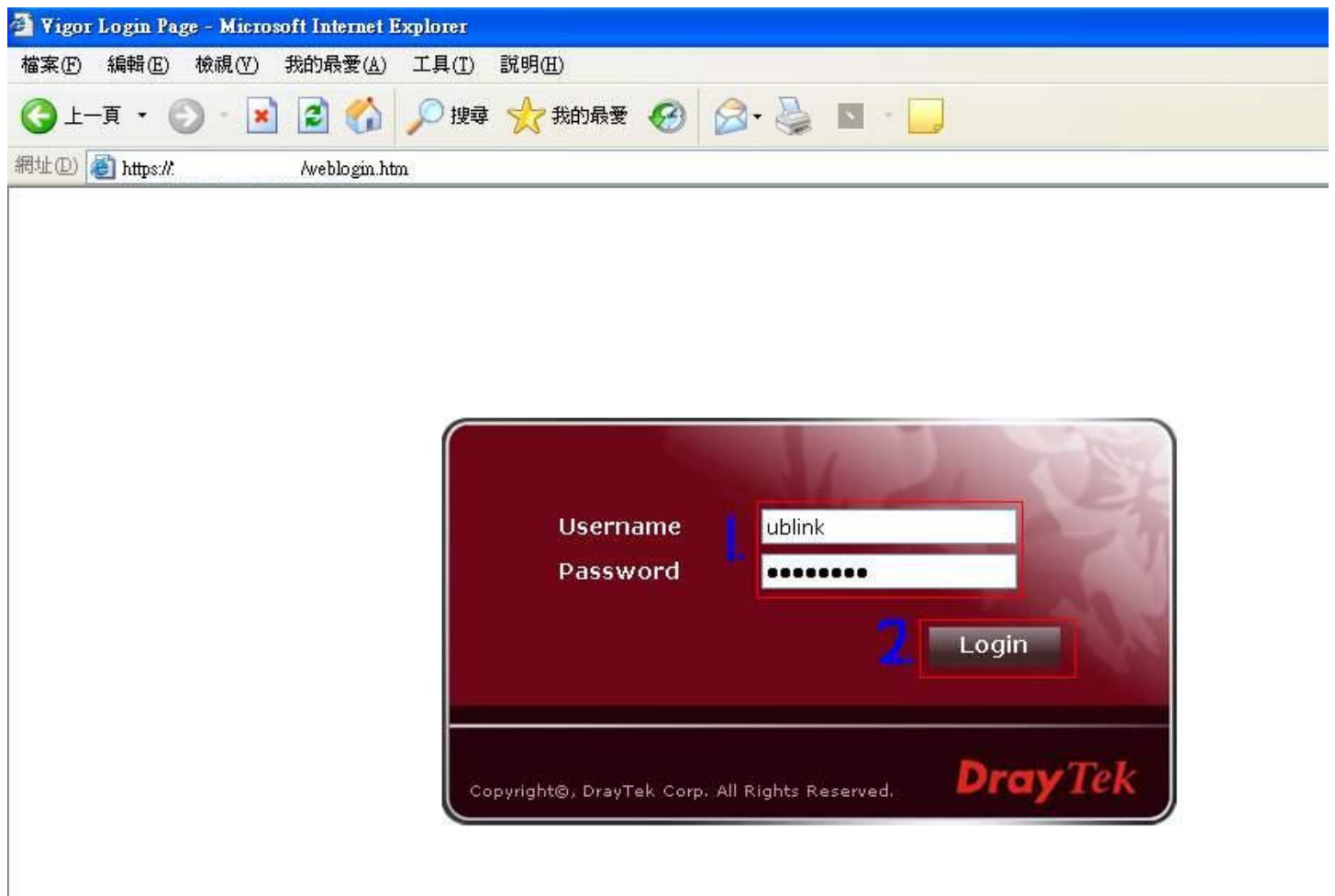
**存取清單**

清單	IP	子網路遮罩
1	<input type="text"/>	<input type="text"/>
2	<input type="text"/>	<input type="text"/>
3	<input type="text"/>	<input type="text"/>

[步驟 5] 網址輸入 SSL VPN 的 IP 位置,出現安全性警告,請按[是(Y)]



[步驟 6] 輸入 SSL VPN 的使用者帳號與密碼





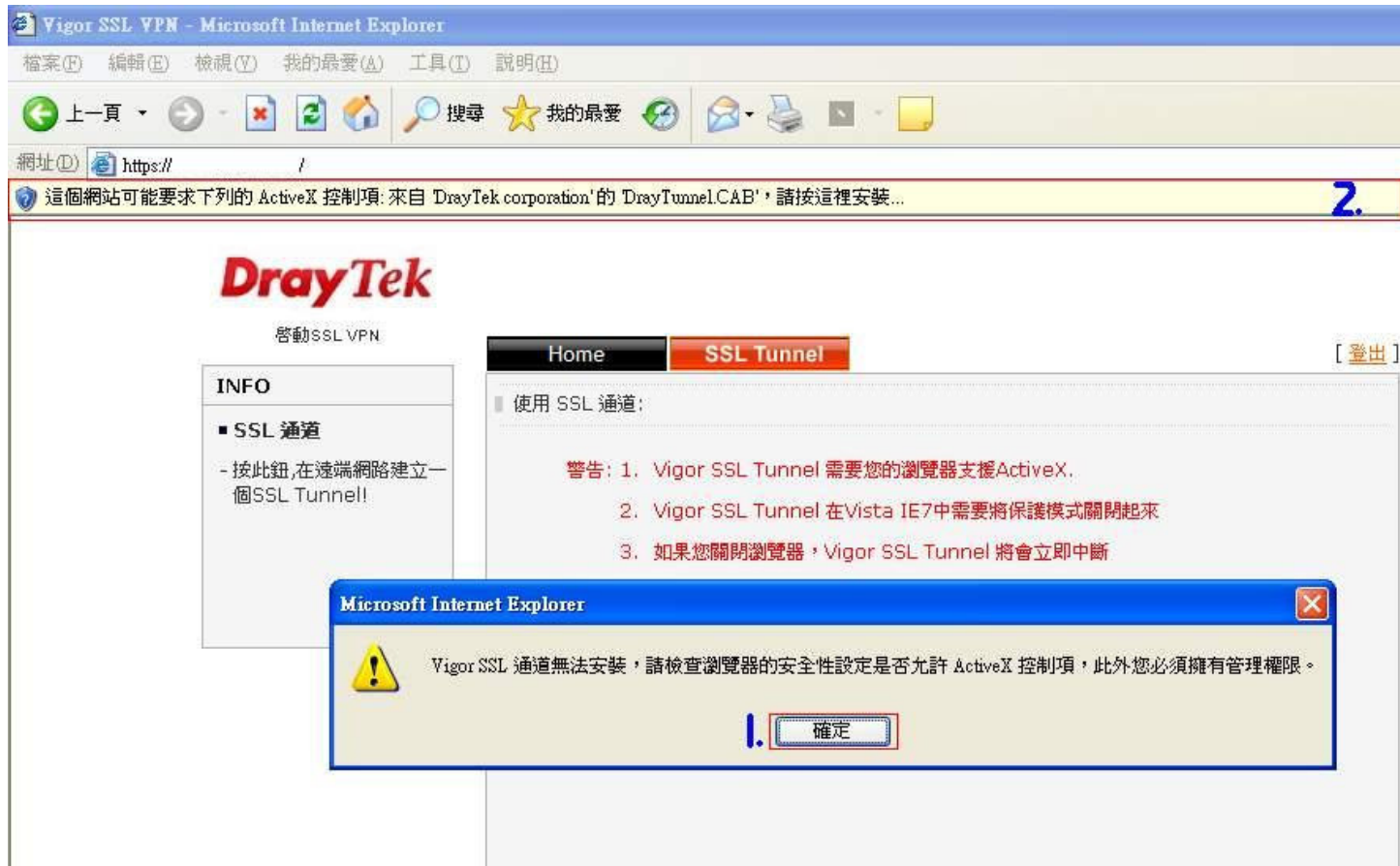
[步驟 7] 進入 SSL VPN 的操作畫面,請點選 [SSL 通道]



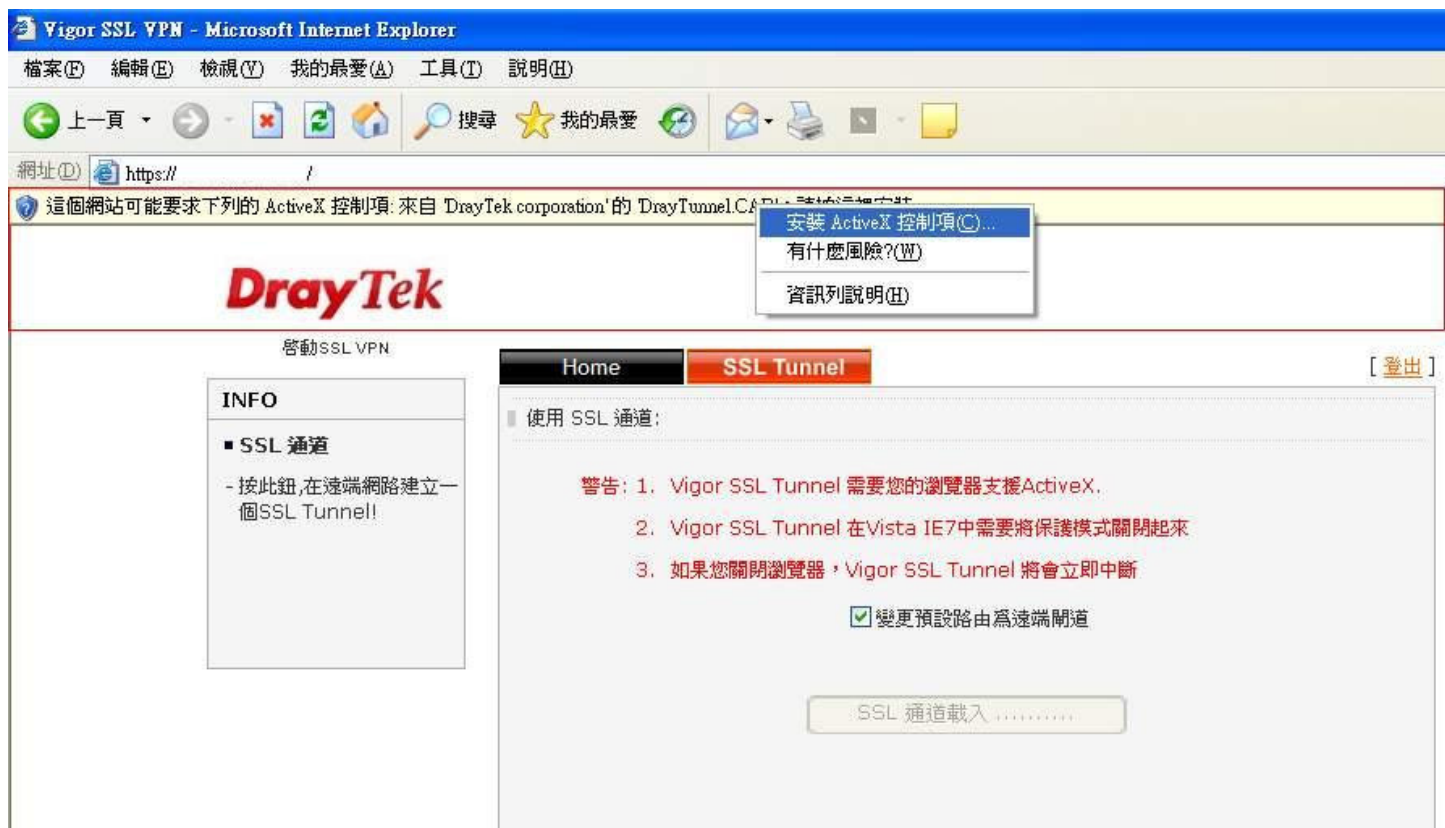
[步驟 8] 打勾 變更預設路由為遠端閘道 ,並點選 [Install]



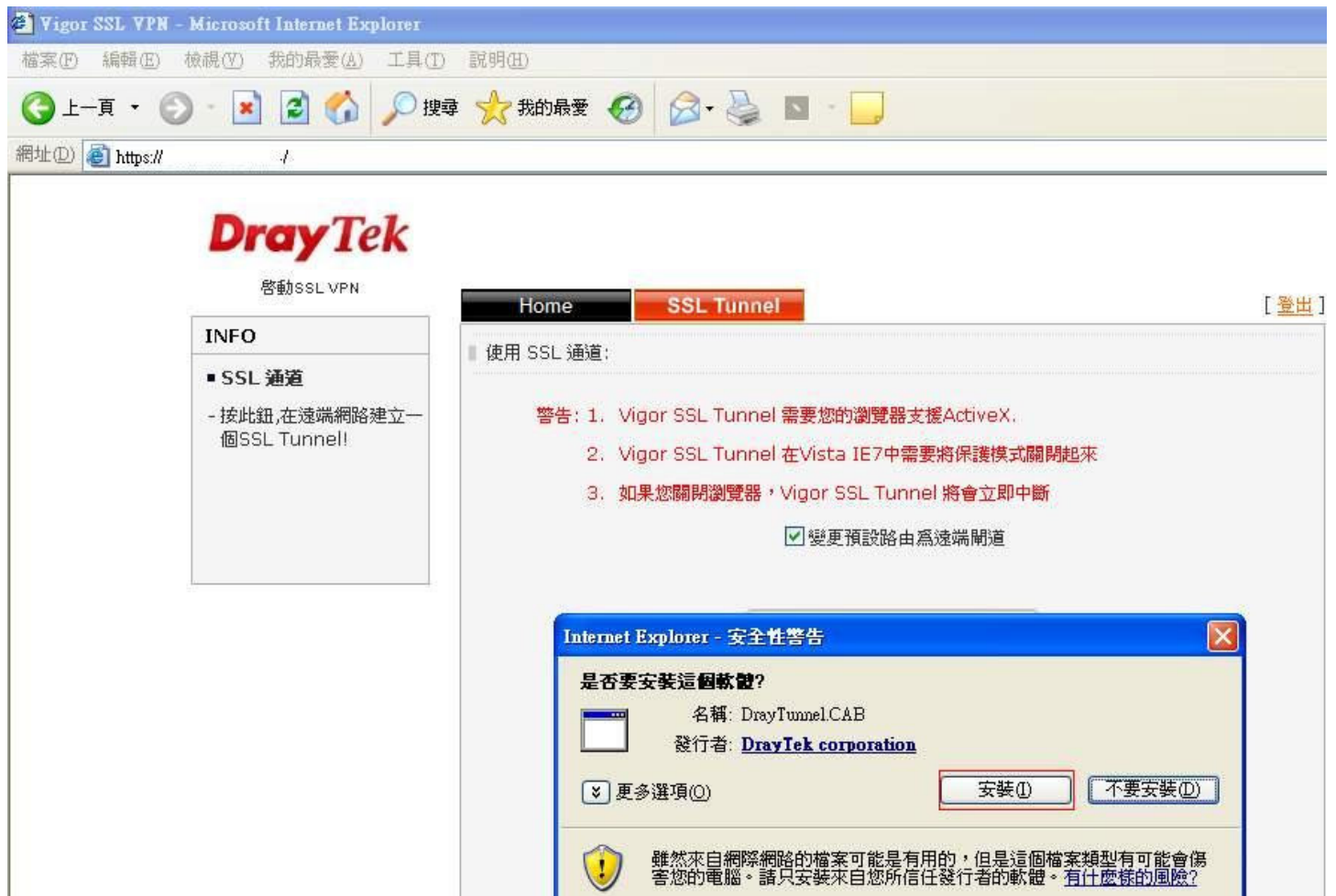
[步驟 9]出現 ActiveX 警告,請點選[確定],並安裝 [DrayTunnel.CAB]



[步驟 10][安裝 ActiveX 控制項]



[步驟 11] 出現安全性警告,請點選[安裝(I)]



[步驟 12] 安裝完成會彈出如下畫面,表示你已經成功完成 SSL VPN 連線,請將畫面縮小即可.



PS:1.若按[X]的話即關閉 SSL VPN 連線.

2.一組帳號同時間只允許一個 SSL VPN 通道建立.