

PPStream 網路電視安裝設定教學文件

說明:

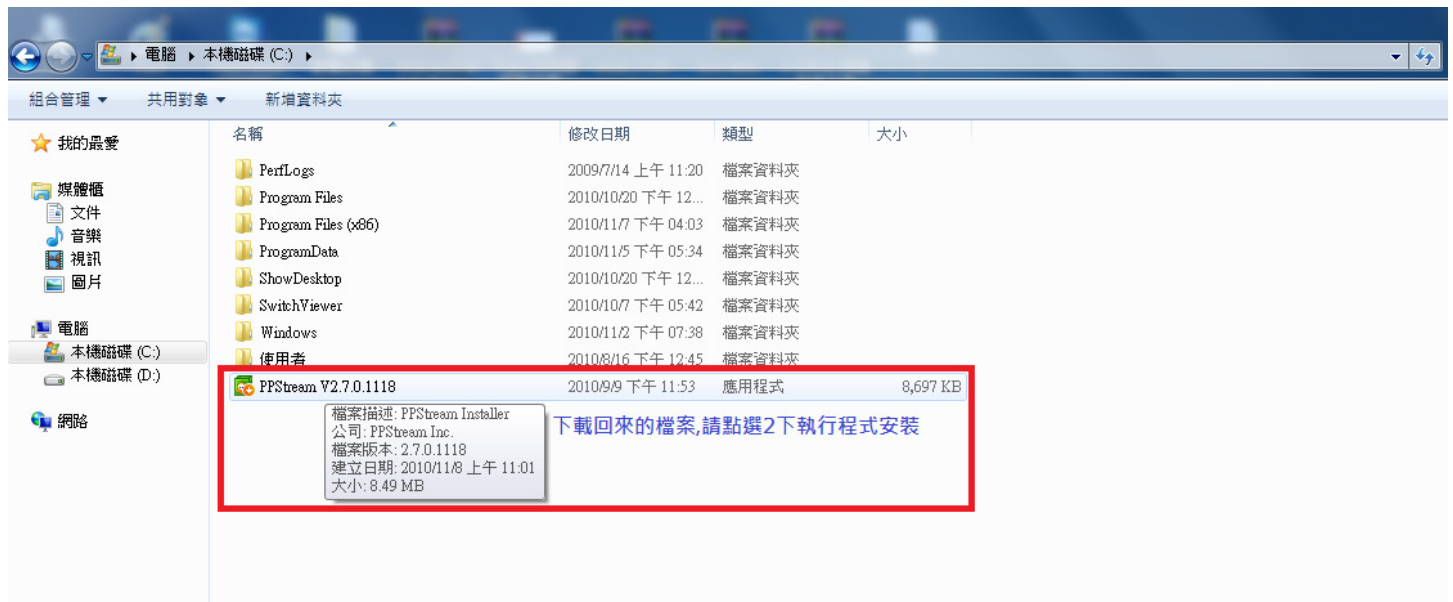
"PPStream" 是一套網路電視軟體,在學生宿舍與出租套房的环境常常有電腦會安裝來看網路電視,但是當前端的網路設備(例如:Vigor 網路頻寬管理器)有設定每台電腦的網路連線數時,有安裝 PPS 的電腦就會常常發生連線數滿載,造成電腦無法開啟網頁或 MSN 軟體,要解決這個問題請參閱下面的安裝設定步驟,就不會再發生連線數滿載的問題了。

PS:若電腦已經有使用或安裝 PPStream 網路電視軟體,請先移除後重新開機在進行下面安裝步驟。

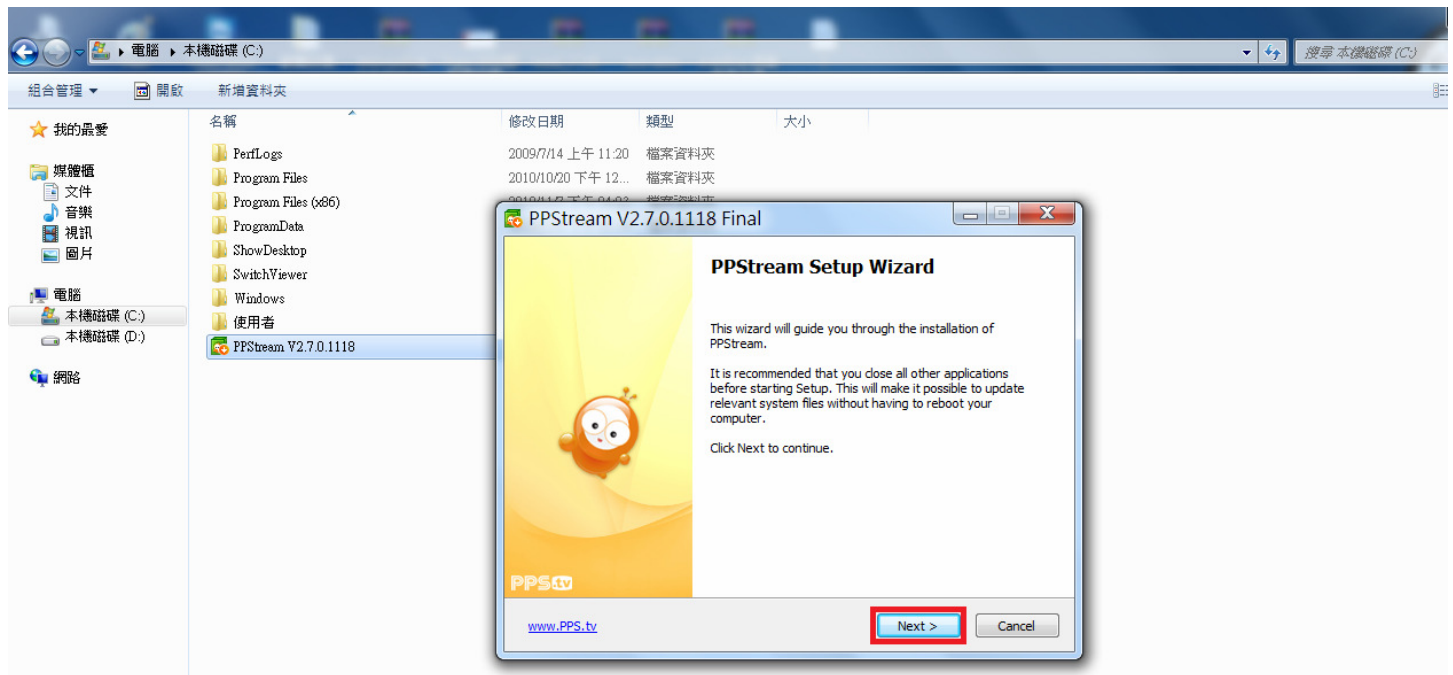
[步驟 1] 請在網址輸入 <http://dl.pptv.com> 連到 PPStream 官方網站,下載 PPStream 網路電視軟體。



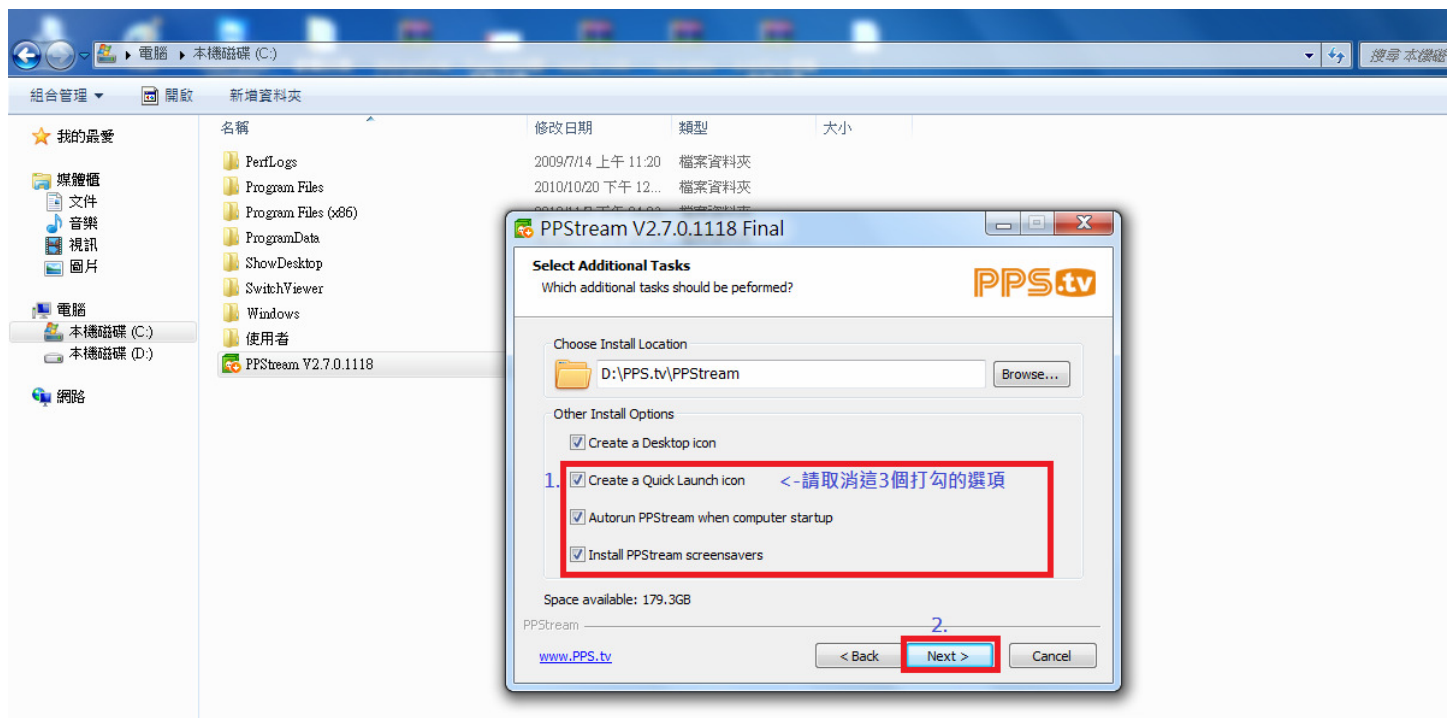
[步驟 2] 將下載下來的檔案點 2 下執行。



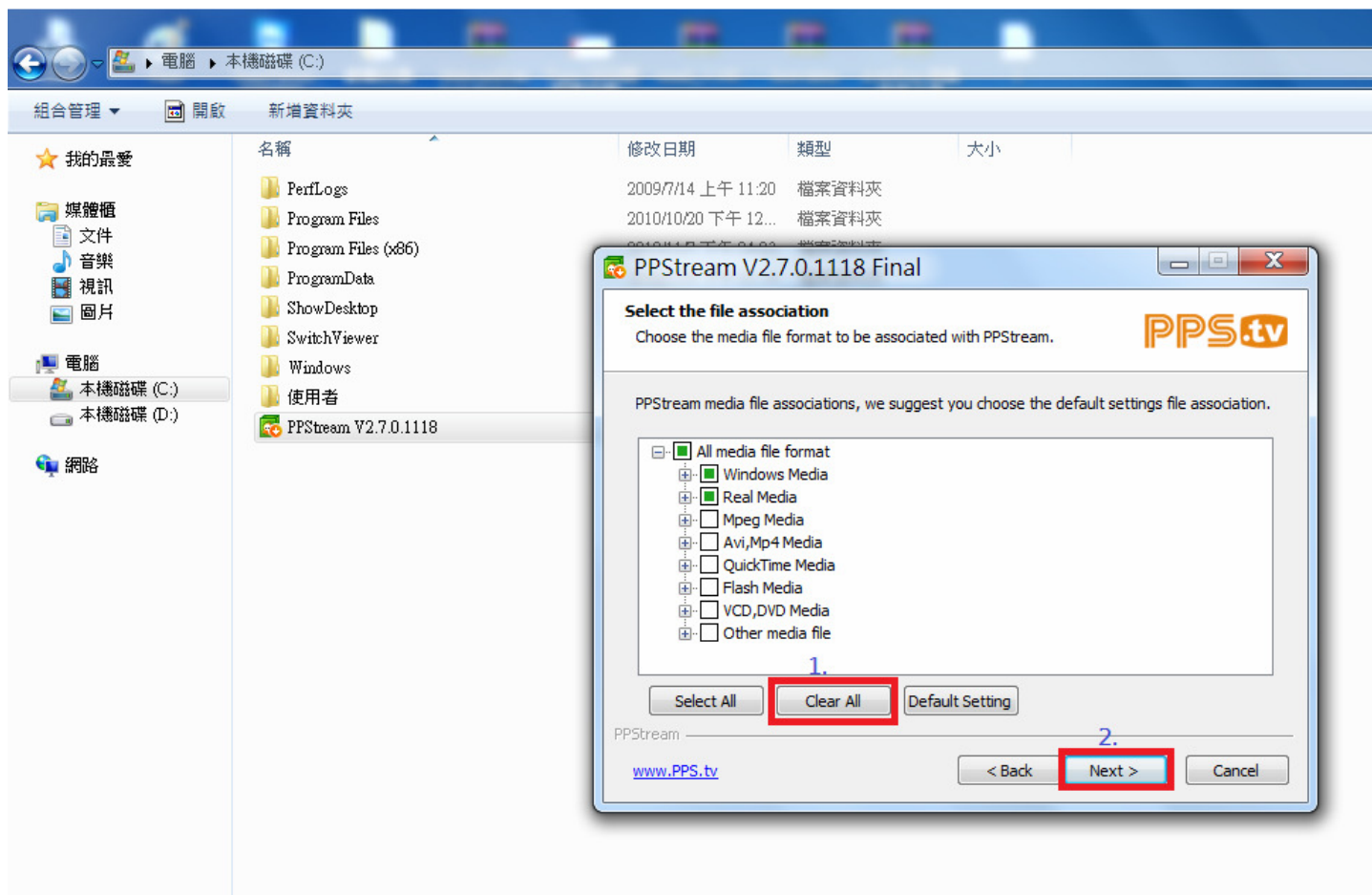
[步驟 3] 點選 [Next] 進行下一步



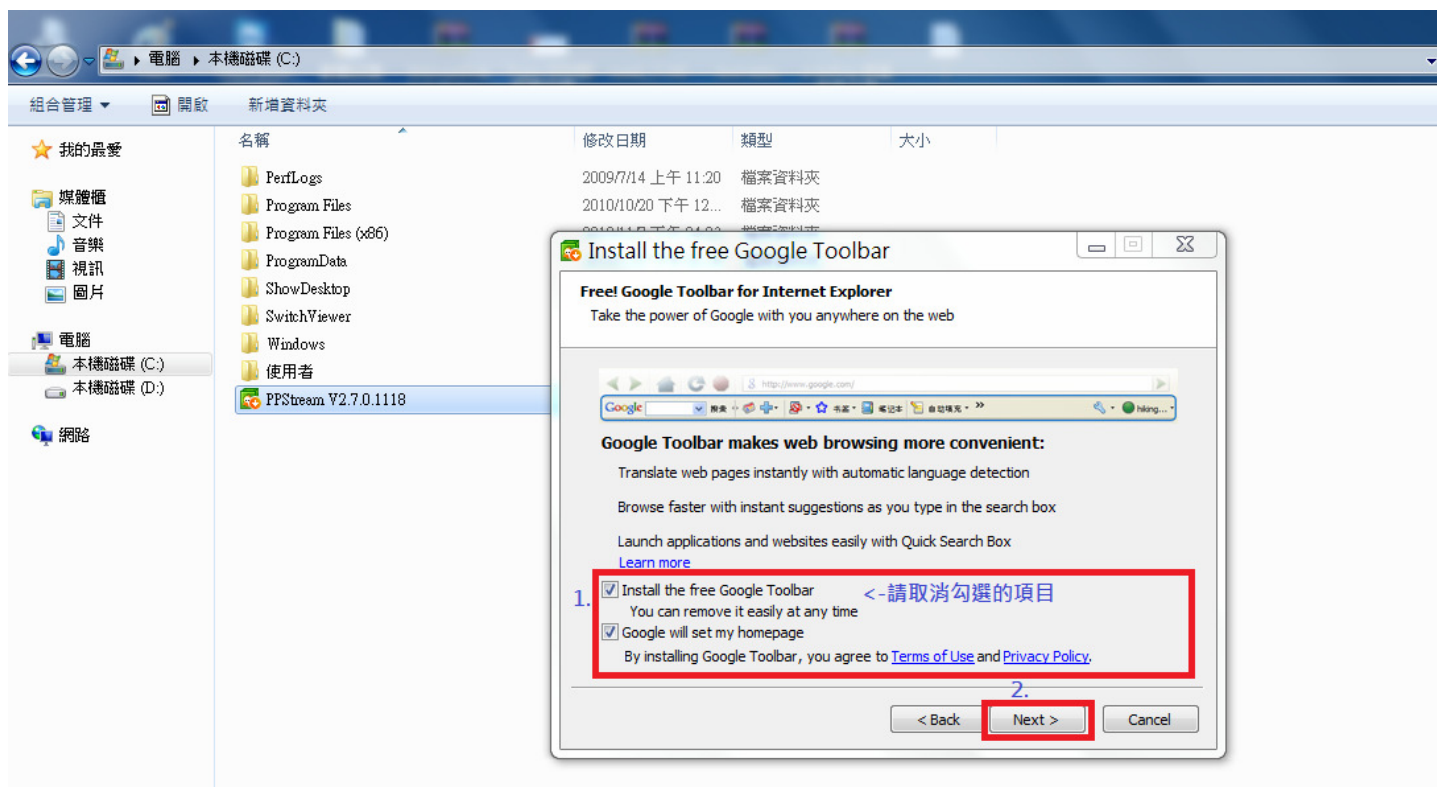
[步驟 4] 請取消 3 個打勾的項目,如下圖.



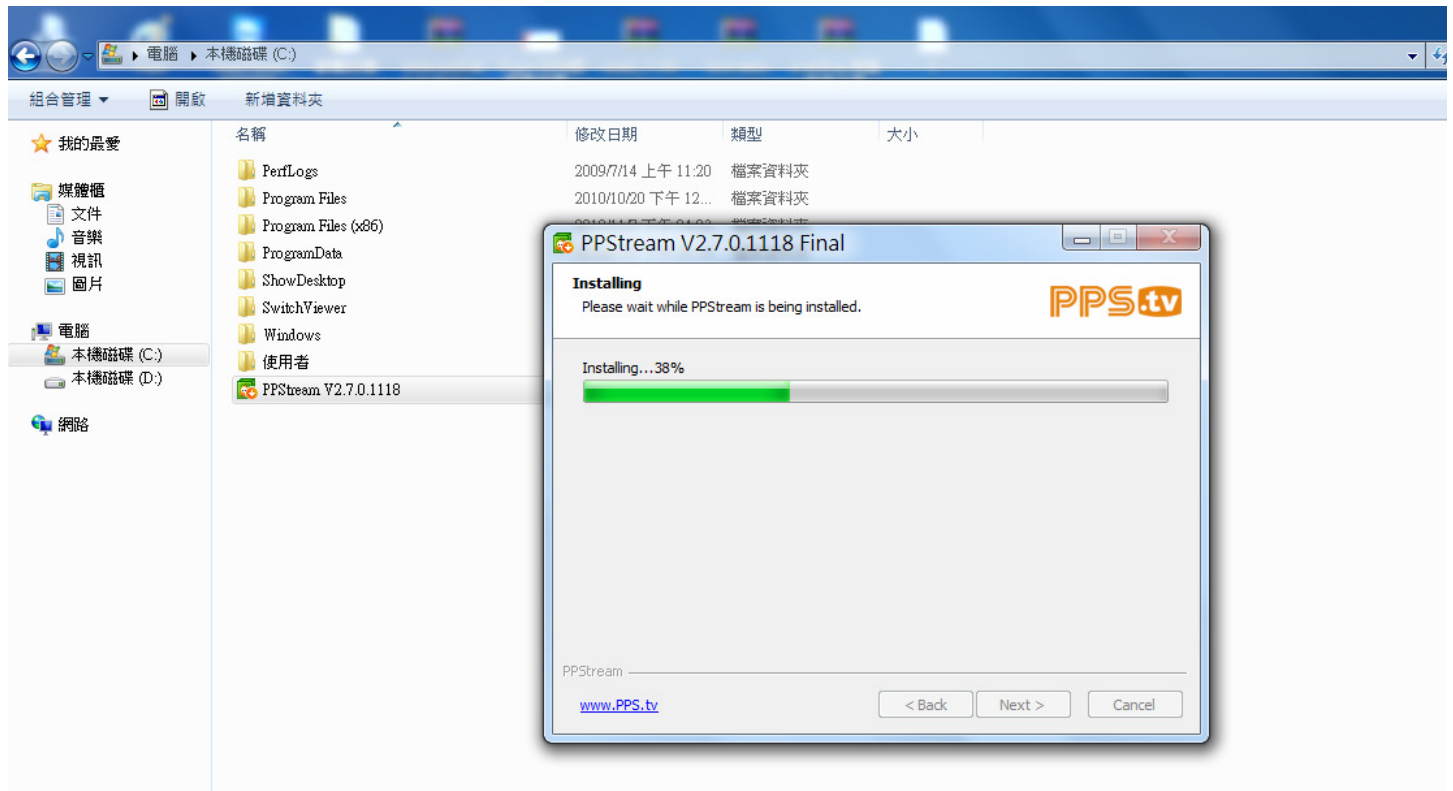
[步驟 5] 請依照下面的畫面操作。



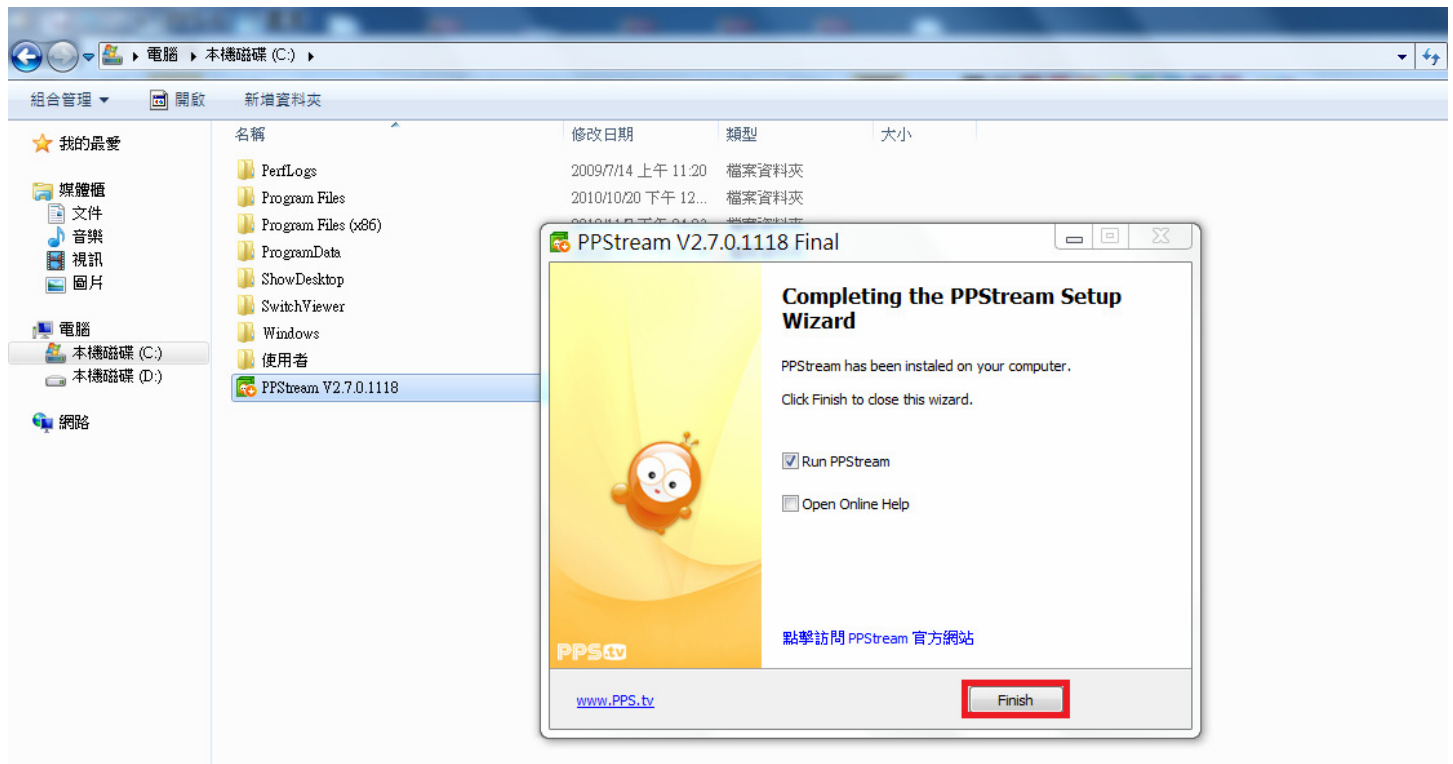
[步驟 6] 請依照下面的畫面操作。



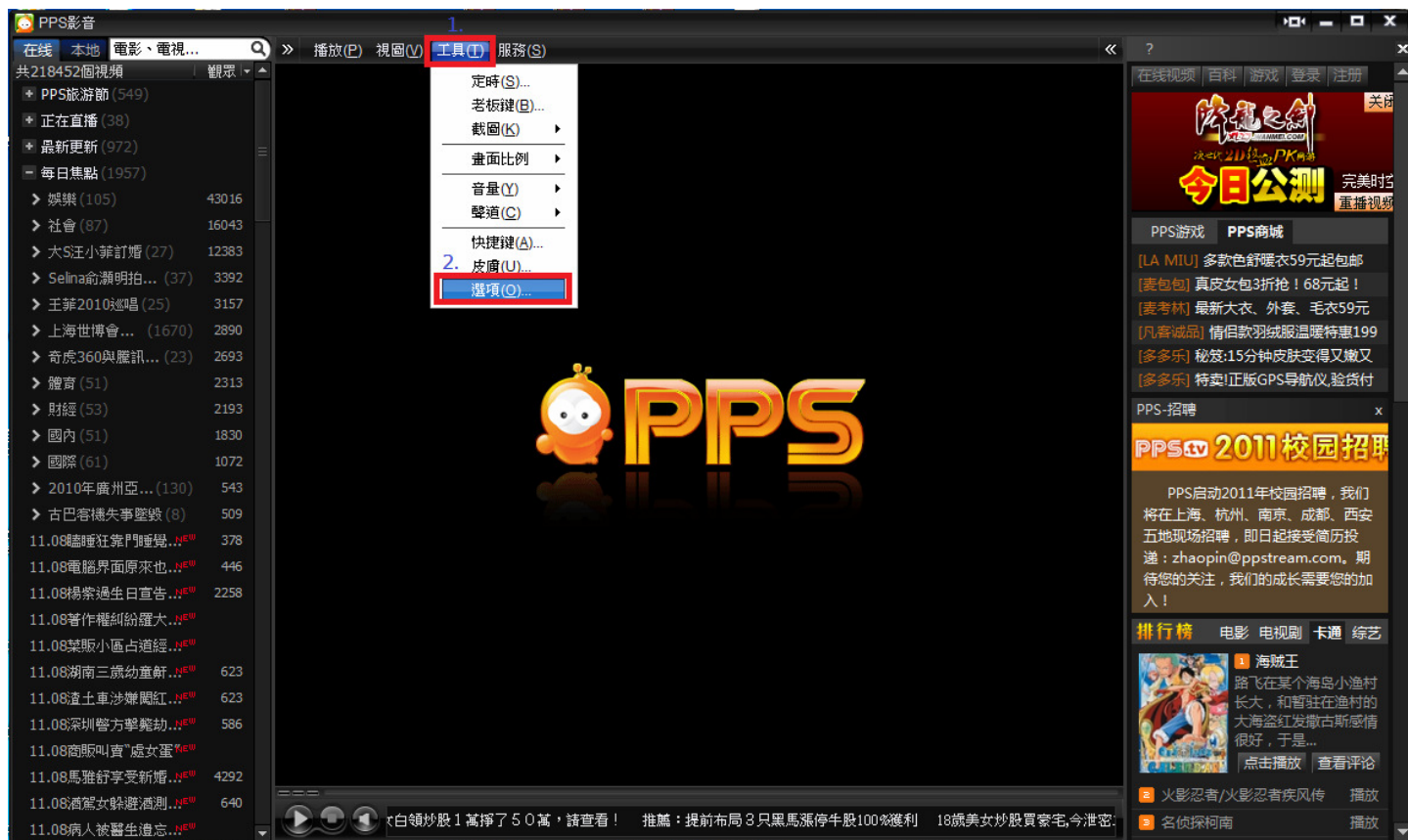
[步驟 7] 安裝進行中....



[步驟 8] 安裝完成了，請點選 [Finish].



[步驟 9] 開啟 PPStream 主畫面後,請點選 [工具] -> [選項] 做細項設定.



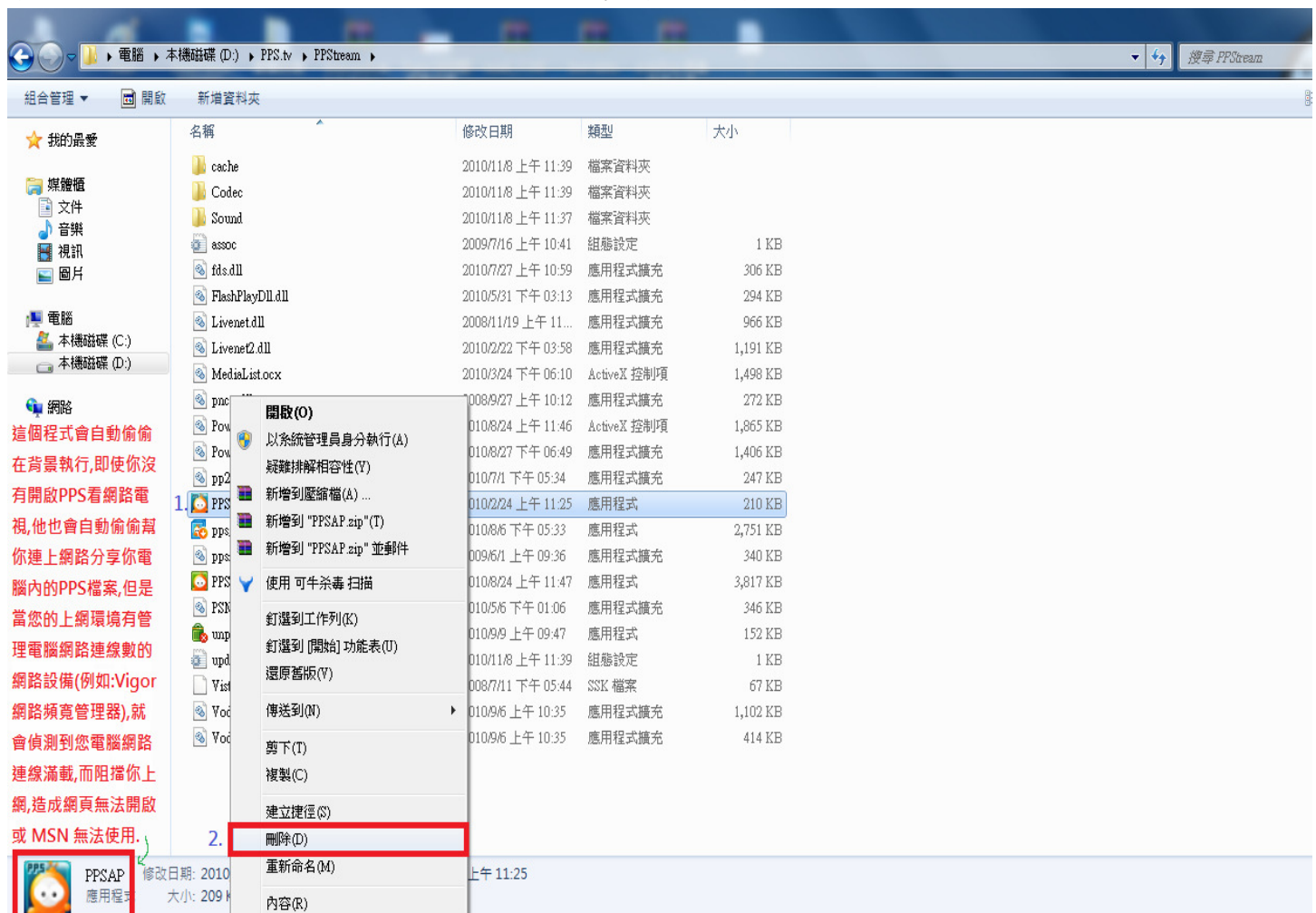
[步驟 10] 請依照下面的畫面操作.



[步驟 11] 請依照下面的畫面操作。



[步驟 12] 請將 PPSAP 檔案刪除,刪除的原因請參考“紅色字體”的說明。



以上就完了 PPStream 網路電視軟體的安裝,最後還是要在聲明一次,請勿下載”來路不明”的 PPStream 網路電視軟體(例如:去除廣告版,免安裝版),以免被植入木馬程式或中毒.