

Vigor 2910 系列 -- 網頁驗證

功能簡述：

凡是透過 2910 進出的使用者(有線或無線均包含在內),必需先透過網頁登入的方式作認證後,才能進一步使用網路服務.

設定範例：

區域網路 >> 網頁驗證

快速設定精靈
連線狀態

WAN
區域網路
▶ 基本設定
▶ 固定路由
▶ 綁定 IP 與 MAC 位址
▶ 網頁驗證

NAT
防火牆
物件設定
數位內容安全管理(CSM)
頻寬管理
其他應用
VPN 與遠端存取
憑證管理
VoIP
無線區域網路
VLAN
USB 應用
系統維護
自我診斷工具

區域網路 >> 網頁驗證

網頁驗證

網頁驗證 ☒ 啟用 ☐ 停用

☐ 避開 IP 與 MAC 位址綁定清單

帳號設定: 可在不同pc上以同一帳號登入

☒ 允許使用者以相同帳號登入

☐ 一般帳號 ID: draytek 密碼: *****

逾時設定:

自行選擇

☒ 分享VPN遠端撥入設定檔 帳號設定

☒ 停用自動登出

☐ 登出時間 03 : 00 (每日)

☐ 每經過一段時間 480 分 (1~65535)即登出

☐ 閒置逾時 5 分 (1~1440)即登出

歡迎訊息:

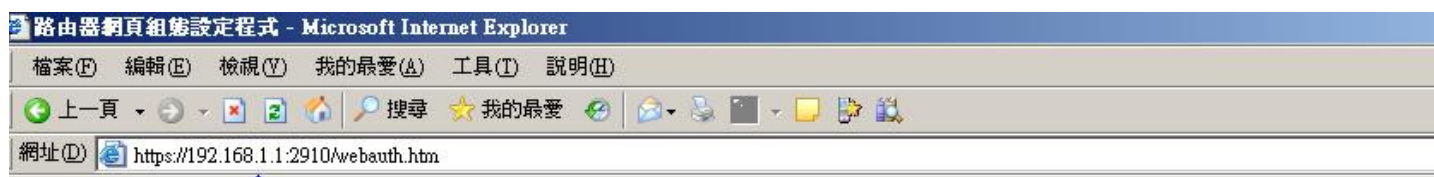
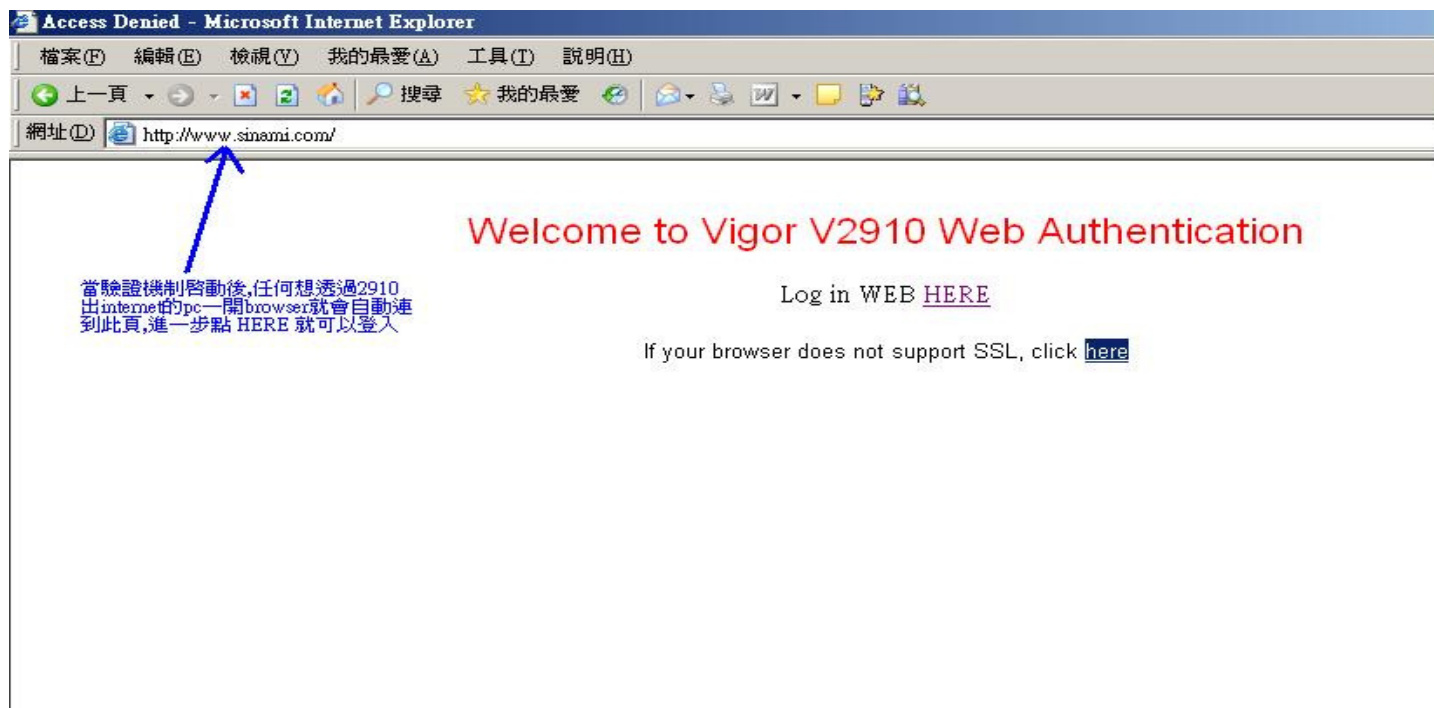
Welcome to Vigor V2910 Web Authentication 自行編輯

前往檢查 連線狀態 已認證成功者名單

確定 取消

可由此處去設定每個使用者的帳號及密碼,最多32個

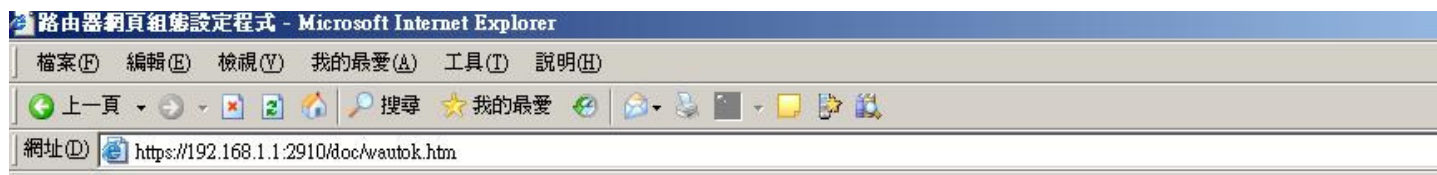
使用者畫面



DrayTek 網頁驗證

登入 ID	<input type="text" value="albert"/>
密碼	<input type="password" value="xxxx"/>

OK



DrayTek 網頁驗證

使用者登入成功 !!!

DrayTek Vigor2910 - Microsoft Internet Explorer

檔案(F) 編輯(E) 檢視(V) 我的最愛(A) 工具(T) 說明(H)

上一頁 搜尋 我的最愛

網址(D) https://192.168.1.1:2910/

Vigor2910 Series

Dual-WAN Security Router

快速設定精靈
連線狀態

WAN
區域網路
▶ 基本設定
▶ 固定路由
▶ 綁定 IP 與 MAC 位址
▶ 網頁驗證

NAT
防火牆
物件設定
數位內容安全管理(CSM)
頻寬管理
其他應用
VPN 與遠端存取
憑證管理
VoIP

自我診斷工具 >> 網頁驗證狀態

有登入成功就有記錄

更新間隔秒數: 10 更新頁面

索引編號	IP	使用者名稱	登入時間		索引編號	IP	使用者名稱	登入時間	
1	192.168.1.62	albert	18:50	登出	17	---	---	---	登出
2				登出	18	---	---	---	登出
3	---	---	---	登出	19	---	---	---	登出
4	---	---	---	登出	20	---	---	---	登出
5	---	---	---	登出	21	---	---	---	登出
6	---	---	---	登出	22	---	---	---	登出
7	---	---	---	登出	23	---	---	---	登出
8	---	---	---	登出	24	---	---	---	登出