

您好，欢迎来到淘宝！[请登录] [免费注册]

我要买 我要卖 购物车 i 淘宝 我的淘宝 帮助 更多服务

淘宝网

宝贝

所有分类

搜索

高级搜索
使用帮助

所有宝贝 台式整机/电脑周边/网络设备 宝贝详情
安全购物指南
举报此商品
淘宝小贴士： 禁售网站备案、域名备案等商品！
首页
拍前须知（必读）
消保联盟
信誉&评价
收藏本店
宝贝详情

掌柜档案

yesdong

会员积累信用

卖家信用： 1158

买家信用： 328

卖家好评率： 100.0%

买家好评率： 100.0%

店铺动态评分

宝贝与描述相符： 4.8 分 4.8

卖家的服务态度： 4.8 分 4.8

卖家发货的速度： 4.8 分 4.8

认证：

服务：

收藏本店

发站内信件

搜索店内宝贝

关键字：

关键字

价格： 到

搜索

店铺类目

所有宝贝

【 远 程 收 费 服 务 】

【 热 销 产 品 】

【 ADSL MODEM 猫 】

【 四 口 有 线 猫 】

【 单 口 有 线 猫 】

【 四 口 无 线 猫 】

【 第 三 方 版 本 猫 】

【 Broadcom 芯 片 猫 】

【 宽 带 网 络 产 品 】

【 有 线 路 由 器 】

【 无 线 路 由 器 】

【 网 络 交 换 机 】

【 网 卡 、 其 他 配 套 】

【 虚 拟 主 机 、 顶 级 域 名 】

【 虚 拟 主 机 】

【 域 名 注 册 】

【 汕 尾 、 海 丰 地 区 特 产 】

【 个 人 闲 置 】



友情链接

IP佬网络科技

点此展开/折叠侧栏

【Vigor2910内核】中兴ZXR10 876[2WAN口带流量和线程控制、VPN]

一口价： 300.00 元

促 销：

:294.00元

至全国：快递：20.0元 EMS：40.0元

我 要 买：

1 件 (库存85件)

立即购买

加入购物车

什么是

购物车

本期售出：8件

剩余时间：11天02小时

30天售出：10件 (查看评价)

所在城市：广东汕尾

宝贝类型：全新

浏览次数：492次

收藏人气：6人 (类似收藏)

保障服务：

此宝贝已加入消费者保障服务， 淘宝网提供先行赔付服务。

卖家承诺： 如实描述



加入我的推荐

收藏该宝贝

掌柜档案

yesdong

会员积累信用

卖家信用： 1159

买家信用： 328

卖家好评率： 100.0%

买家好评率： 100.0%

店铺动态评分

宝贝与描述相符： 4.8 分 4.8

卖家的服务态度： 4.8 分 4.8

卖家发货的速度： 4.8 分 4.8

认证：

服务：

商家促销

单笔订单满500元，免运费

宝贝详情

掌柜推荐

其它信息

评价详情

成交记录

留言簿

品牌：中兴

中兴型号：其它中兴型号

成色：全新

路由器类型：有线

有线路由器速度：100M

新奇特：网聚特色

注意事项（本站所有货物实价销售，不议价。同时请看清楚本事项，拍下支付就表示你接受了该事项）：

本站所有设备均支持淘宝14天消费者保障，如果收到后有任何问题请立即与我们联系，如因用户操作不当导致设备人为烧毁或雷击烧毁以及自行刷新升级版本文件导致损坏，本站均不承担任何保修、退换货等责任。个别用户因所在地方有网络尖兵、星空极速等服务商限制共享上网导致的设备无法正常使用路由器存在的个别辅助功能缺陷的情况不属设备质量问题，如：路由功能无法自行开启、断流、UPNP功能和自身使用的软件不兼容等，本站不接受任何理由退换货货物，淘宝交易中评、差评以及投诉，如果无法接受以上内容，请他处购买。

为了您和他人购买到的都是本站一手全新货，我们无法接纳客户因自身原因要求退换货物的（每次快递物流运送均会对设备包装等带来一定程度的损耗），希望各位买家体谅，购买前多加咨询，以免误会。

同时我们会尽我们所能把所知的问题告知买家，同时客户碰到相关问题我们也有义务免费协助买家共同去尝试解决。让我们共同做到“做人要厚道”

硬件配置：

CPU: SAMSUNG S3C2510A芯片 （166Mhz）

闪存：4M

内存：16M

店长点评：

看到有网友问我这款中兴876和磊科的NR235做比较哪个好，准确来说应该不能拿nr235来比较，如果拿磊科的nr285来做比较

磊科的nr285是铁壳、CPU: MARVELL 88E6218-LGO1 内存是16M。

而这个是胶壳、cpu是三星SAMSUNG S3C2510A芯片，内存16M

一、从硬件来说：

1、铁壳相对胶壳散热会比较好一点，但由于这两款设备发热都挺小的，散热要求不高，铁壳不铁壳看各自喜欢。

2、CPU方面虽然大家采用的是不同公司的芯片，但都属于行业大牌子三星SAMSUNG S3C2510A芯片是166mhz的，MARVELL 88E6218-LGO1的说是133-166mhz都有人说。都是ARM9系列cpu，处理能力还是很强的。cpu方面大家都应该差不多。

3、nr285和876内存方面大家是一样的，但如果是和nr265或者nr255、nr235的话内存就要大他们一倍了。

4、总体做工方面中兴876就要比磊科的好很多了，台湾网络产品大厂居易为中兴代工的，由于该批货生产日期是在07年，用料也不存在一些简化缩水现象。虽然大家看到876有很多地方是空焊，这个是因为876有多款型号，有带无线和voip等功能的其他型号，电路板几个同系列型号是通用的（正常的厂家都这么做这样节省了电路板浪费和成本），并非是硬件特意缩水节省成本。

二、从软件来说：

1、如果是磊科nr285的功能和这款中兴的876的功能方面少一些，大家都用线程控制、流量控制、mac捆绑等等，876有专门vpn、证书、带宽均分等功能，磊科nr285没有相关的功能。中兴876的页面功能设置也比较专业一点，但磊科的界面、页面功能介绍方面做得比较人性化，功能方面也比较傻瓜化。

2、中兴876这款设备是居易代工的，本站已经破解到最新Vigor2910C简体中文版本内核，支持2WAN口接入（NR285是单wan口的），3G MODEM扩展（未来支持3G手机接入路由器共享哦！！）等等功能

三、从性价比来说：

磊科的nr285目前售价还是要千元以上的，而这款中兴876如果正常市场销售售价应该高于nr285。现在卖300元几乎可以说是正常售价四分之一以下的价格了。性价比如何大家都有目共睹了。

本身正常渠道售价超过千元，由于本站特殊进货渠道关系所以才能做这么低价格，机器是全新的原包装配件。但由于是特殊进货渠道，所以该产品没有了正常的售后保修。本站也只能对其进行14天的淘宝消费者保障，14天内机器质量问题直接退货或者退款，过后本站不提供保修，一般情况下这样的产品稳用三年以上。

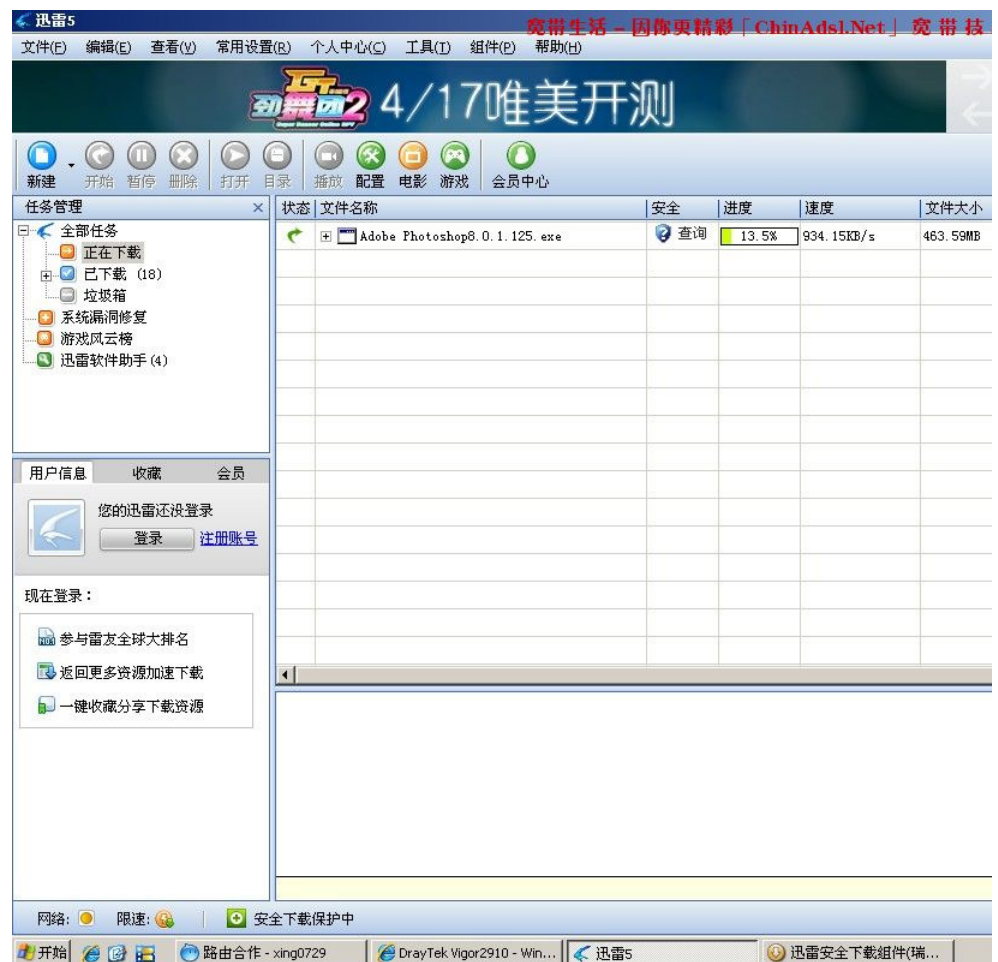
居易繁体路由界面模拟网址：（本设备没有模拟页面中的无线功能和voip功能）

http://www.draytek.com/.upload/Demo/Vigor2910_tw_3.2.0/index.htm

中兴ZXR10 876两条4M ADSL叠加速度测试

该用户的帖子：<http://www.chinadsl.net/bbs/thread-33008-1-1.html>

一个珠海的客户双4M ADSL线路达到下载934K/S



硬件实物图：





Vigor2910内核功能截图:

WAN >> 基本设定

基本设定

WAN1 启用: <input checked="" type="checkbox"/> 是 显示名称: <input type="text"/> 物理模式: Ethernet 物理类型: 自适应 负载均衡模式: 自动平衡 线路速度 (Kbps): 下行 <input type="text"/> 上行 <input type="text"/> 启用模式: <input checked="" type="checkbox"/> 一直在线 按需拨号: <input type="checkbox"/> WAN2失效 <input checked="" type="radio"/> WAN2上行速度超过 <input type="text"/> Kbps WAN2下行速度超过 <input type="text"/> Kbps		WAN2 启用: <input checked="" type="checkbox"/> 是 显示名称: <input type="text"/> 物理模式: 以太网 物理类型: 以太网 负载均衡模式: 自动平衡 线路速度 (Kbps): 下行 <input type="text"/> 上行 <input type="text"/> 启用模式: <input checked="" type="checkbox"/> 一直在线 按需拨号: <input type="checkbox"/> WAN1失效 <input checked="" type="radio"/> WAN1上行速度超过 <input type="text"/> Kbps WAN1下行速度超过 <input type="text"/> Kbps	
---	--	--	--

注意: WAN2和LAN P1共用网硬件接口P1。当WAN2启用时, P1口被用作WAN2。

Vigor2910 Series

Dual-WAN Security Router

快速开始向导

连线状态

- WAN
- LAN
- NAT
- 防火墙
- 对象与组
- 内容安全管理
- 带宽管理
- 应用程序
- VPN和远程接入
- 证书管理
- USB 应用
- 系统维护
- 诊断

版权所有。

连线状态

系统状态

局域网状态		主DNS: 192.168.1.1	
IP地址	上行封包	下行封包	
192.168.1.1	166	224	

WAN 1状态

已启用	线路	名称	模式
是	Ethernet		DHCP Client
IP	网关IP	上行封包	上行速率
192.168.1.178	192.168.1.1	23	168

WAN 2 状态

已启用	线路	名称	模式
是	以太网		DHCP Client
IP	网关IP	上行封包	上行速率
192.168.1.176	192.168.1.1	0	0

Vigor2910 Series

Dual-WAN Security Router

快速开始向导

连线状态

WAN

- 基本设定
- IP地址管理
- 负载均衡策略
- 南北互通**

LAN

NAT

防火墙

对象与组

内容安全管理

带宽管理

应用程序

VPN和远程接入

证书管理

USB 应用

系统维护

诊断

版权所有。

状态: 已成功

WAN >> 南北互通设置

南北互通设置

☐ 启用南北互通

拨出使用: WAN1优先

VPN路由: 电信数据

服务器类型: PPTP

用户名: ???

密码:

VPN 服务器 IP:

指定路由: 更多

索引 (1-15)

Vigor2910 Series

Dual-WAN Security Router

快速开始向导
连线状态

WAN
LAN
NAT
防火墙
对象与组
内容安全管理
带宽管理

- 策略配置
- **限制带宽**
- 带宽设置 > 计划任务

应用程序
VPN和远程接入
证书管理
USB 应用
系统维护
诊断

返回设置。

状态: 已就绪

宽带生活 - 因你更精彩「ChinAdsl.Net」宽带技

带宽管理 >> 限制带宽

限制带宽

☐ 启用 ☐ 应用到第二子网 ☒ 禁用

默认上行速度限制: Kbps

默认下行速度限制: Kbps

自定义限制列表

索引	起始 IP	终止 IP	上行限制
----	-------	-------	------

自定义限制

起始IP: 终止IP:

☒ 独享 ☐ 共享 上行速度限制: Kbps 下行

添加

编辑

删除

计划任务

Vigor2910 Series

Dual-WAN Security Router

宽带生活 - 因你更精彩「ChinAdsl.Net」宽 带 技

快速开始向导

连线状态

WAN

LAN

NAT

防火墙

对象与组

内容安全管理

带宽管理

服务质量 (QoS)

应用程序

VPN和远程接入

证书管理

USB 应用

系统维护

诊断

状态: 已就绪

带宽管理 >> 服务质量 (QoS)

WAN1 基本设定

☒ 开启QoS控制

上行

WAN口下行带宽

10000

Kb

WAN口上行带宽

10000

Kb

注意: 在启用QoS前, 你需要先测试一下实际带宽。如果带宽输入的不精确, QoS可能会无法正常工作。

索引

级别名称

类别 1

类别 2

类别 3

其它

☐ 启用UDP带宽控制

☐ 上行TCP ACK优先

确定

清除

Vigor2910 Series

Dual-WAN Security Router

宽带生活 - 因你更精彩「ChinAdsl.Net」宽 带 技

快速开始向导

连线状态

WAN

LAN

NAT

防火墙

对象与组

内容安全管理

带宽管理

服务质量 (QoS)

应用程序

VPN和远程接入

证书管理

USB 应用

系统维护

诊断

状态: 已就绪

带宽管理 >> 服务质量 (QoS)

基本设定

索引	状态	带宽	方向	类别 1	类别 2
WAN1	启用	10000Kbps/10000Kbps	上行	25%	25%
WAN2	启用	10000Kbps/10000Kbps	上行	25%	25%

级别规则

索引

名称

类别 1

类别 2

类别 3

浏览了该宝贝的会员还浏览了



磊科NW618 125M无线路由器【支持双WAN口接入、带QoS、VPN、WDS】
300.0元



磊科NR235(2305NR)带QOS流量线程控制(非硬改2805NR, 超稳定)

180.0元



【预防网络尖兵、星空极速】磊科NR205+【老款可做硬改2805NR】

80.0元



【Chinadsl.Net】磊科 NR265 专业型宽带路由器

700.0元

掌柜推荐



20.0元

磊科2305NR (NR235) 远程升级为265NR QOS体验版(非硬改2805NR)



180.00元

【全能版】大亚领航者Navigator1-1【FTP服务器;SMB;打印机共享】



300.00元

【Vigor2910内核】中兴ZXR10 876[2WAN口带流量和线程控制、VPN]



50.00元

上海贝尔RG100A-AA【远程升级】带存储、Samba、打印服务器全能版



80.00元

【预防网络尖兵、星空极速】磊科NR205+【老款可做硬改2805NR】



180.00元

磊科NR235(2305NR)带QOS流量线程控制(非硬改2805NR, 超稳定)

进入掌柜店铺

其它信息

开始: 2009年04月08日 19点32分52秒

发票: 无

结束: 2009年04月22日 19点32分52秒

保修: 无

最后编辑时间: 2009年04月11日 14点58分15秒

编号: 71777a76e189a006433ccda04e107145

运费:

运送方式 首件运费 加件运费 运送到

快递公司 15.0元 15.0元 陕西

快递公司 10.0元 2.0元 广东

快递公司 15.0元 12.0元 北京,天津,山东,河南,重庆,四川,贵州,云南

快递公司 18.0元 12.0元 河北

快递公司 20.0元 20.0元 山西,内蒙古,黑龙江,西藏,甘肃,青海,宁夏,新疆

快递公司 20.0元 18.0元 辽宁,吉林

快递公司 15.0元 10.0元 上海,江苏,浙江,安徽,福建,江西,广西,海南

快递公司 12.0元 10.0元 湖北,湖南

快递公司 20.0元 20.0元 其他地区

EMS 40.0元 20.0元 全国

选择地区

付款方式

使用支付宝“收货满意后,卖家才能拿到钱”保障 你的交易安全, 让你购物没有后顾之忧!

选择商品

付款到支付宝

验货满意

通知支付宝付款给卖家

完成

验货不满意

退货

退款

高价值的商品请各位买家注意一定要使用支付宝，保护自己利益。使用支付宝，先收货后付款。无论卖家以何种借口在成交前后提出“买家先确认收货，卖家再发货”，或者强行规定银行直接转账等行为，请您特别留心，谨防欺诈行为。淘宝将对有此类行为的卖家做出严厉处罚！在

线答疑

支付宝的4种支付方式

网上银行：

拥有以下银行卡，并且开通“网上支付”服务，即可对支付宝进行付款。[开通“网上银行”详细图解](#)

工商银行

农业银行

建设银行

招商银行

交通银行

广发银行

浦发银行

兴业银行

中信银行

民生银行

深发银行

光大银行

[温馨提示]：您还可以使用支付宝给你的[信用卡还款](#)。[如何操作](#)

支付宝卡通：

将支付宝账户和银行卡连通，输入支付宝支付密码即可完成付款。[立即开通](#)

目前卡通支持[招商银行](#)、[建设银行](#)、[工商银行](#)、[中国邮政](#)等[几十家银行](#)。[开通"卡通"图解](#)

现金支付：

找到支付宝的[营业网点](#)，用现金或者刷银联卡，为网上购物的交易付款。[如何操作](#)

余额支付：

用以下方式给您的支付宝账户充值，再选择余额付款的方式对交易进行付款。[查看淘宝绑定的支付宝账户](#)

现金充值：到邮局办理“网汇e”汇款业务，或者去支付宝合作的[营业网点](#)用现金给您的支付宝账户充值。[如何办理](#)

找朋友代充值：如果您的朋友拥有支付宝账户并开通了网上银行，可以把您的支付宝账户和金额告诉他，请朋友代充值。

复制以下链接给朋友：https://www.alipay.com/user/inpour_request_second.htm

银行卡充值：您还可以用网上银行、卡通方式进行充值。[立即充值](#)

消费者保障服务：

淘宝网上加入消费者保障服务的商品，都由卖家承诺支持相应标识所示服务。买家使用支付宝购买此宝贝，可按照淘宝网相关规则要求卖家履行其承诺服务，如卖家拒不履行，买家可向淘宝投诉卖家并申请淘宝使用卖家保证金余额进行先行赔付。



“如实描述”赔付申请

商品实物与卖家网上描述的信息不符：（具体范围以规则规定为准）

出现以上问题，买家可在交易成功后向淘宝投诉卖家并申请淘宝使用卖家保证金余额进行先行赔付。

成交记录

[立即购买](#)

剩余时间：11天02小时

价格：300.00元

最近一个月成交记录：

买家	宝贝名称	出价	购买数量	付款时间	状态
大头鱼11	【Vigor2910内核】中兴ZXR10 876[2WAN口带流量和线程控制、VPN]	300	1	2009-04-10 20:06:44	成交
lzcoon	【Vigor2910内核】中兴ZXR10 876[2WAN口带流量和线程控制、VPN]	300	1	2009-04-10 14:36:20	成交
oneonezhou	【Vigor2910内核】中兴ZXR10 876[2WAN口带流量和线程控制、VPN]	300	1	2009-04-10 13:45:45	成交
zxcvbnm38888	【Vigor2910内核】中兴ZXR10 876[2WAN口带流量和线程控制、VPN]	300	1	2009-04-10 09:50:57	成交
午后红茶1110	【Vigor2910内核】中兴ZXR10 876[2WAN口带流量和线程控制、VPN]	300	1	2009-04-09 22:50:29	成交
jianghuxiaozl	【Vigor2910内核】中兴ZXR10 876[2WAN口带流量和线程控制、VPN]	300	1	2009-04-09 19:05:39	成交
xing0729	【Vigor2910内核】中兴ZXR10 876[2WAN口带流量和线程控制、VPN]	300	1	2009-04-09 17:19:37	成交
zjwhm	【Vigor2910内核】中兴ZXR10 876[2WAN口带流量和线程控制、VPN]	300	1	2009-04-09 11:21:13	成交
b**r	[企业级]中兴 ZXR10 876智能路由器[带IP流量QOS、线程控制、VPN]	250	1	2009-04-05 18:09:32	成交
叶楚澎	[企业级]中兴 ZXR10 876智能路由器[带IP流量QOS、线程控制、VPN]	250	1	2009-04-05 13:08:06	成交

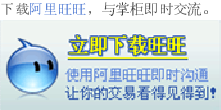
[查看更多历史记录](#)

留言板

您需要先登录，才能向掌柜提问。

[免费注册](#)

下载阿里旺旺，与掌柜即时交流。



问：大哥！能否試試繁體中文 Firmware 可不可以用，未來的升級暫且不管，運費的部份也請您幫忙查一查，至於付款的部份我這邊來想辦法。（tw2107）[2009-04-11 12:38]

答：可以用繁体版的2910的繁体版本，最新版本好像是3.2.1.我要问问顺丰快递看看流程怎么走！ [2009-04-11 12:38]

问：您好，這台機器未來是否可以繼續做 Firmware 的版本升級呢？還有寄到台灣這邊的運費 EMS 是多少呢？（tw2107）[2009-04-11 11:58]

答：可以升级居易的2910版本，但不能直接升级。我们未来会公布相关的方法。到台湾那边我要看看如何发才行，都不知道能不能发过去呢！[2009-04-11 11:58]

免责声明：淘宝网所展示的宝贝供求信息由买卖双方自行提供，其真实性、准确性和合法性由信息发布人负责。淘宝网不提供任何保证，并不承担任何法律责任。淘宝网友情提醒：为保障您的利益，请网上成交，贵重宝贝，请使用[支付宝](#)交易。

