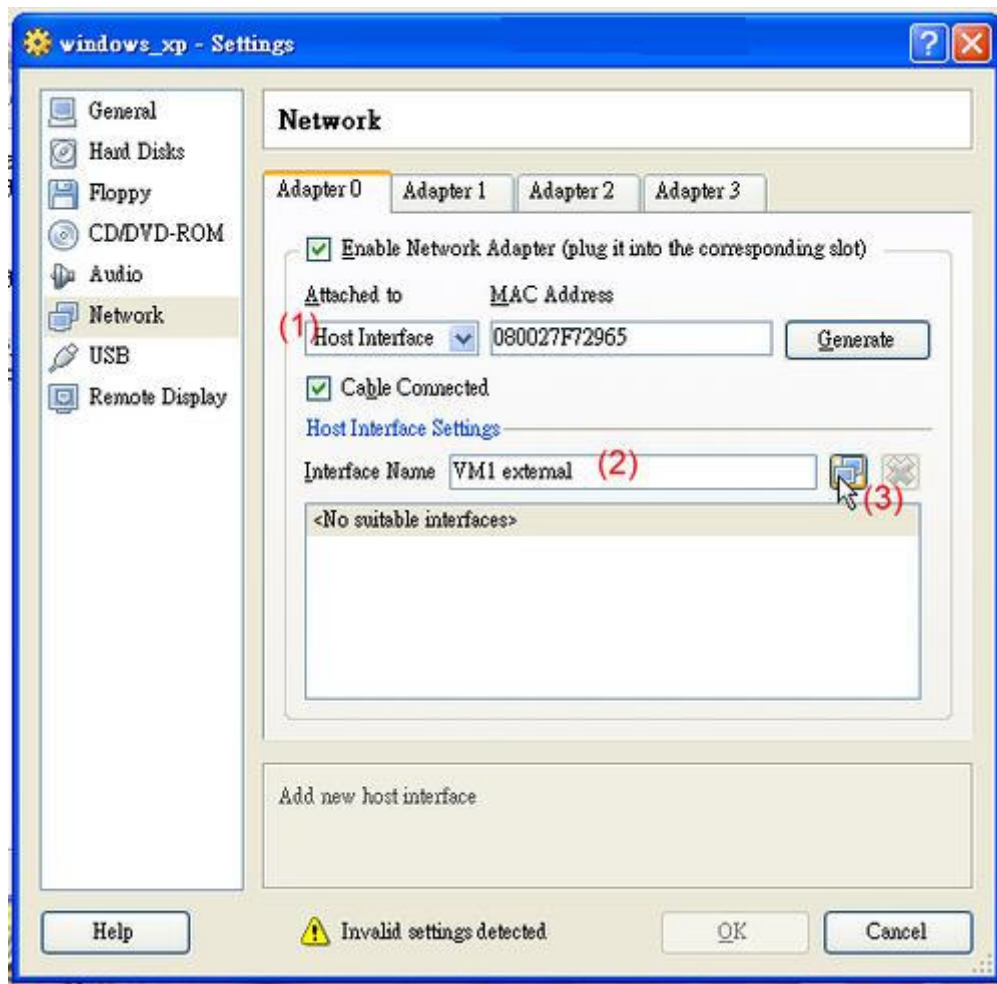


## 在 VirtualBox 使用 Host interface(實體網路介面)

方法如下:

使用 VBoxManage 建立 VM1 external 的動作可以在 VirtualBox 的視窗介面中完成，選擇 guest os 的 Network 設定，將“Adapter 0”的“Attached to”改為“Host Interface”，然後在“Interface Name”中鍵入一個名字，如“VM1 external”，再按下圖滑鼠所指的圖示，接著 Host 端的 Windows XP 會詢問你以那一個身份（帳號）執行動作，選擇“Administrator”，就會在“網路連線”裡增加一個“VM1 external”了。



然後再到[設定]->[控制台]->[網路連線]”使用[Ctrl]按鍵，同時選取剛剛新增的 VM1 external 及“區域連線”，按滑鼠右鍵執行“橋接器連接”就可以了。

如果你平時使用無線網路上網，則使用[Ctrl]按鍵，同時選取剛剛新增的 VM1 external 及“無線網路”，按滑鼠右鍵執行“橋接器連接”就可以了。

使用 VirtualBox 啟動你所安裝的作業系統後，就可以使用實體網路介面連接網路了。

---

[Dark Skyline 三分技術,七分管理]

裕笠科技全省免付費專線 0800-555195

網路設備的專業服務團隊 - <http://www.ublink.org>

Ublink -看見您對網路的需求 <http://ns2.ublink.org>