

## 04 Wireshark 解 PPPoE 的帳號和密碼

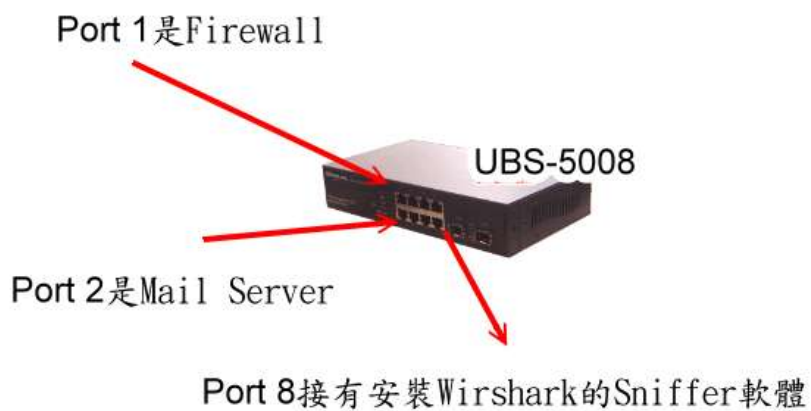
開啓 Wireshark

點電腦 PPPoE 撥接

或是 Switch Port Mirror 分享器 Firewall 都可以  
架構類似下圖

Port1 接 Firewall

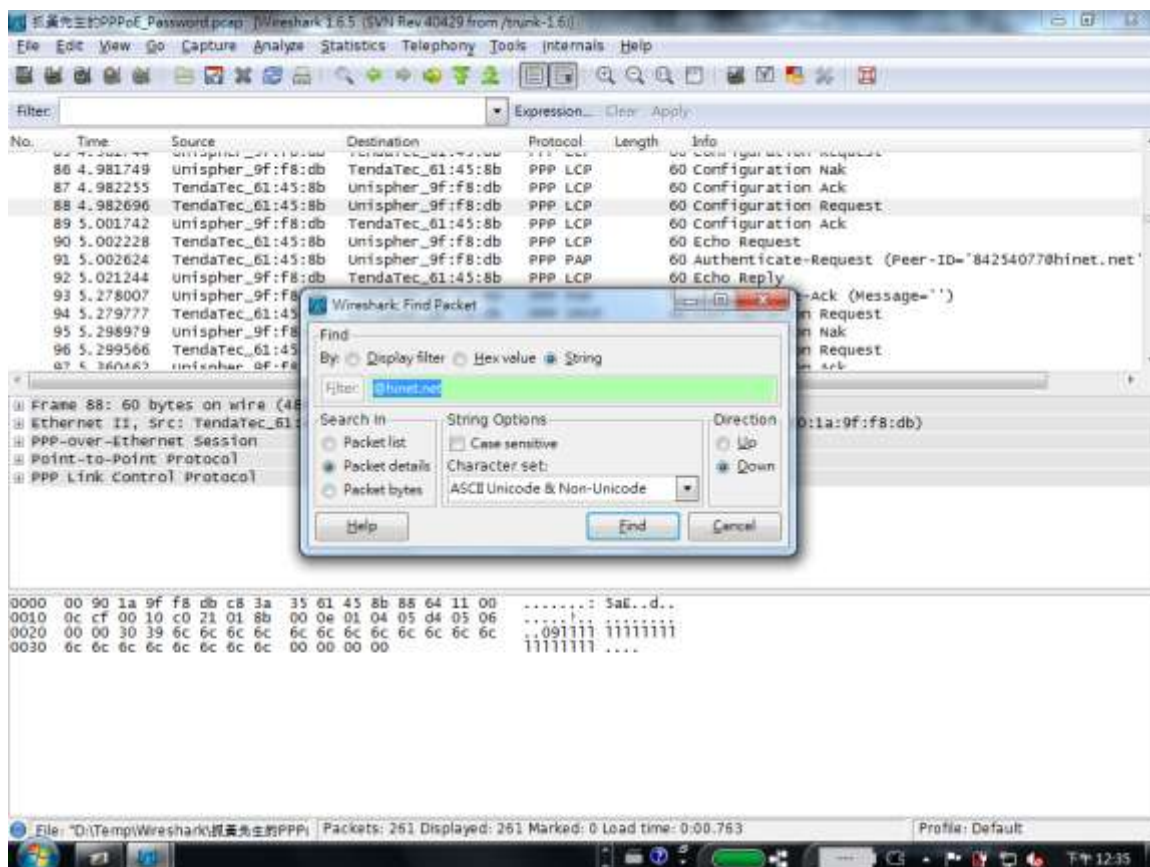
Port2 改接 ATU-R



Port 8 接 Wireshark 的電腦

Port Mirror 1/2

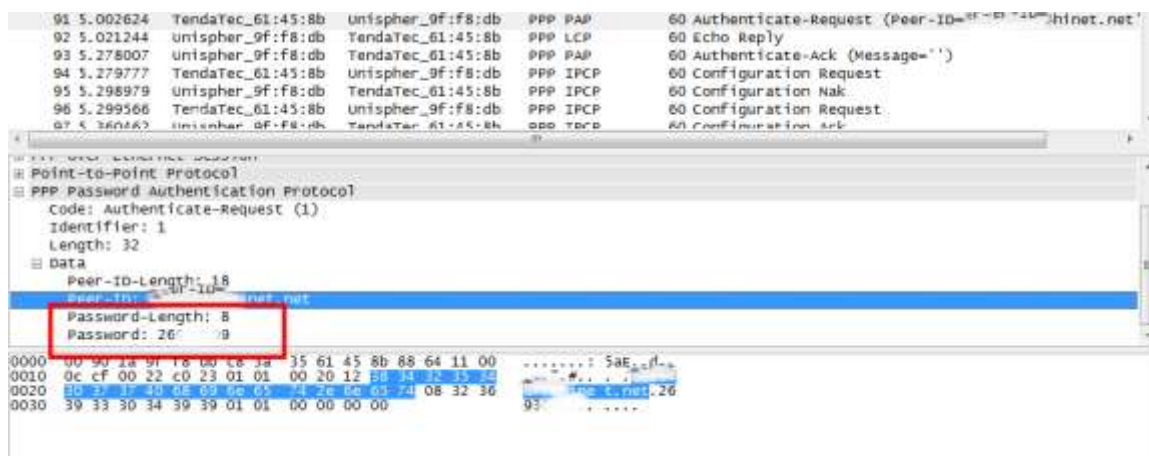
Wireshark 抓一段封包



搜尋

hinet.net

或是@hinet.net,@ip.hinet.net



ID 和 Password 是人客的

我 Mark 掉了

可以清楚看見@前面的 ID 和後面的 Password