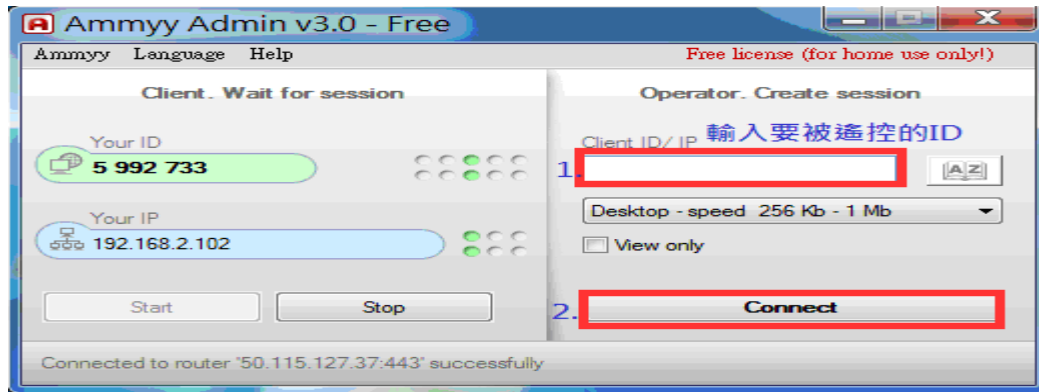
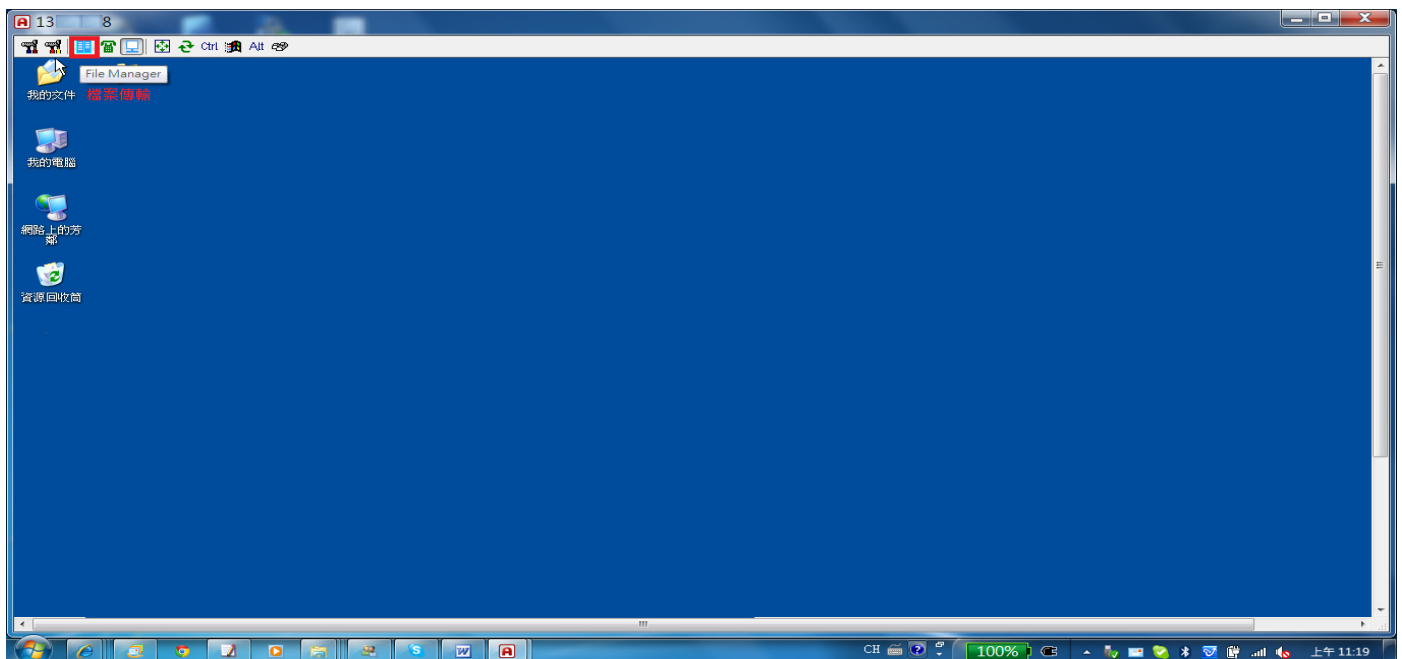


Ammy V3 遠端遙控軟體[遙控端]-操作文件

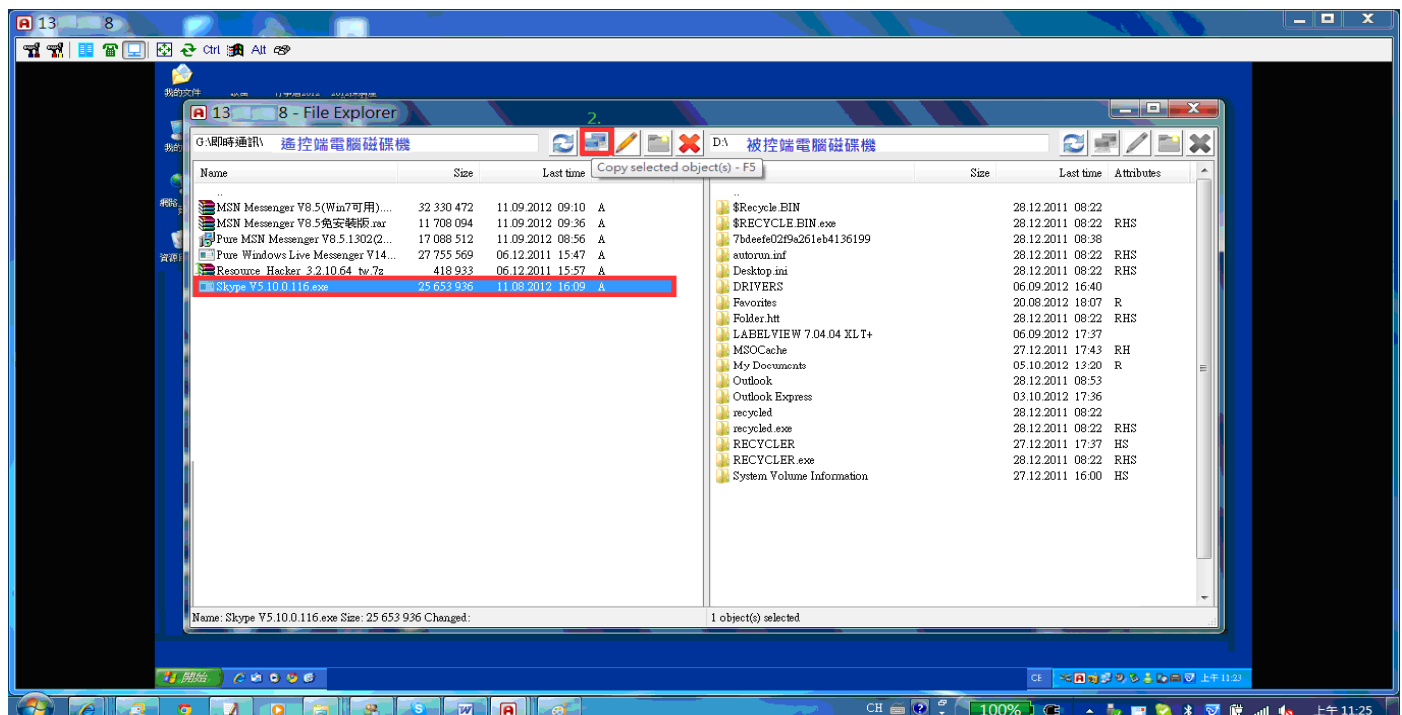
輸入遙控端提供給你的 Your ID，並點選 [Connect] 進行遠端遙控，如下圖操作步驟：



要傳送檔案到被控端電腦，請依照下面畫面操作：



選擇你要傳送到被控端電腦的檔案，並依照下面畫面操作：



要調整螢幕到適當畫面大小，請依照下面畫面操作：



將螢幕顯示方式調整為[Auto]，就會看到螢幕的大小與遙控端的螢幕大小相同了，請依照下面畫面操作：

