

SysLog 記錄軟體- Kiwi Syslog Server 安裝與設定教學

官方網站:

<http://www.kiwisyslog.com/kiwi-syslog-server-overview/>

下載位置:

<http://www.kiwisyslog.com/kiwi-syslog-server-download/>

支援的作業系統:

Windows XP

Windows Vista

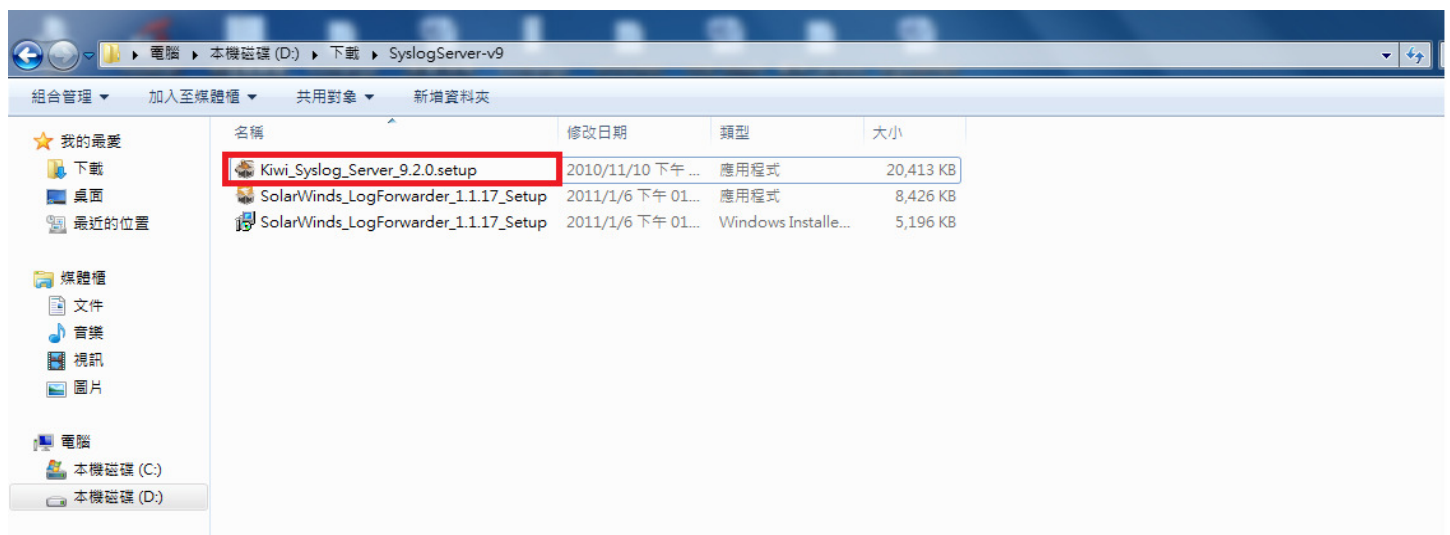
Windows 7

Windows 2003

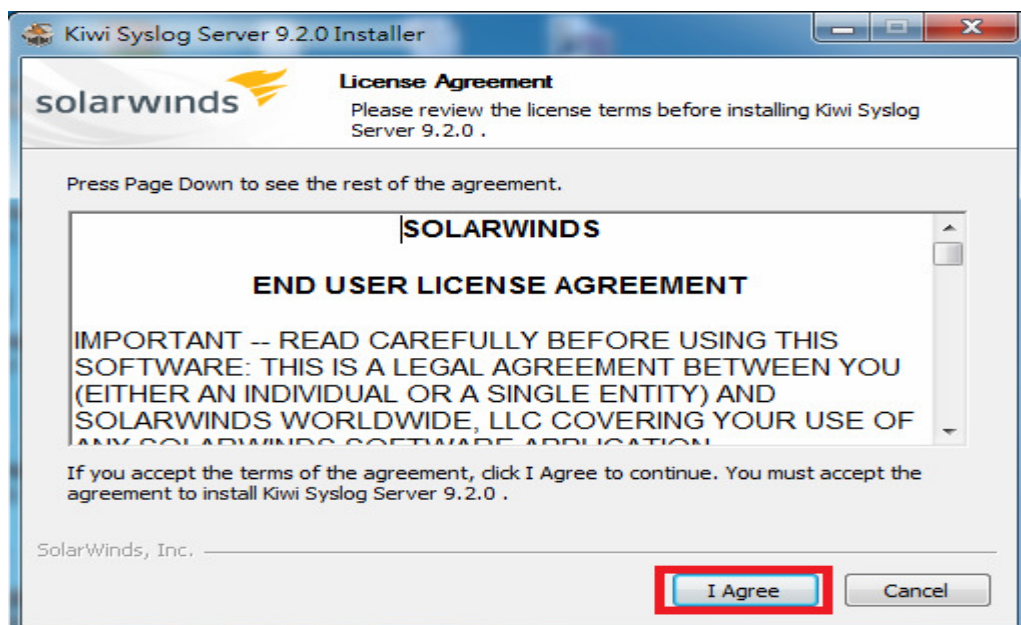
Windows Server 2008

Windows Server 2008 R2

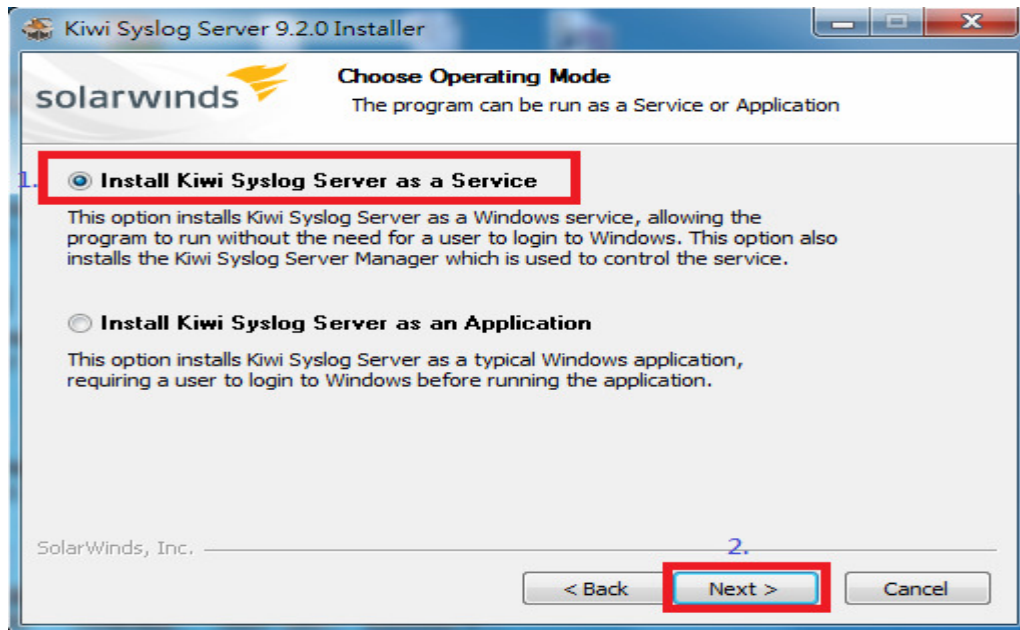
[步驟一] 將下載回來的檔案解壓縮,執行”Kiwi_Syslog_Server_9.2.0_setup” 進行軟體安裝.



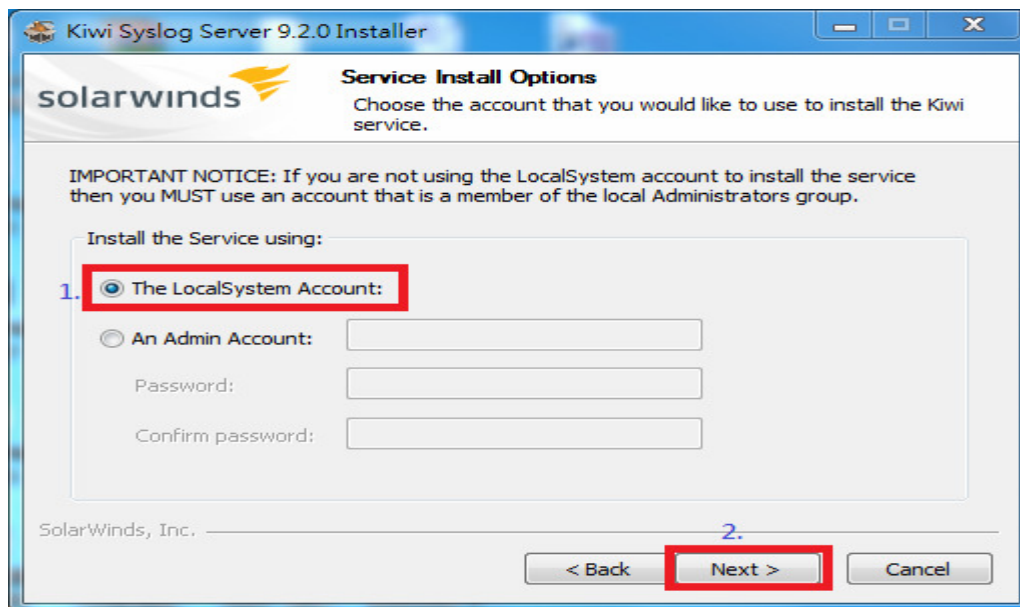
[步驟二] 點選 [I Agree]



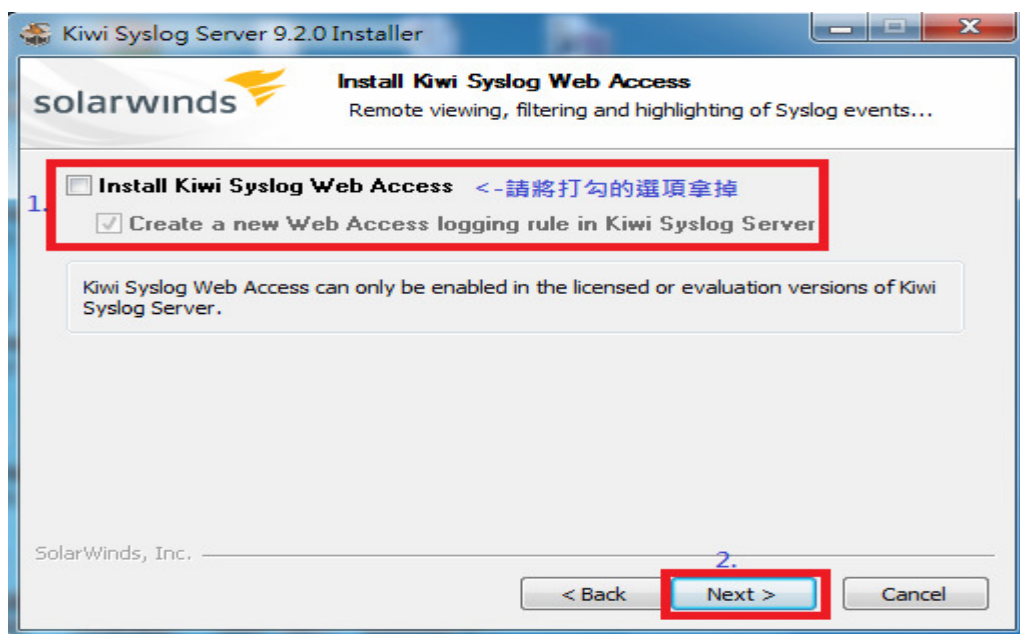
[步驟三] 先點選 [Install Kiwi Syslog Server as a Service]，然後再點選[Next]



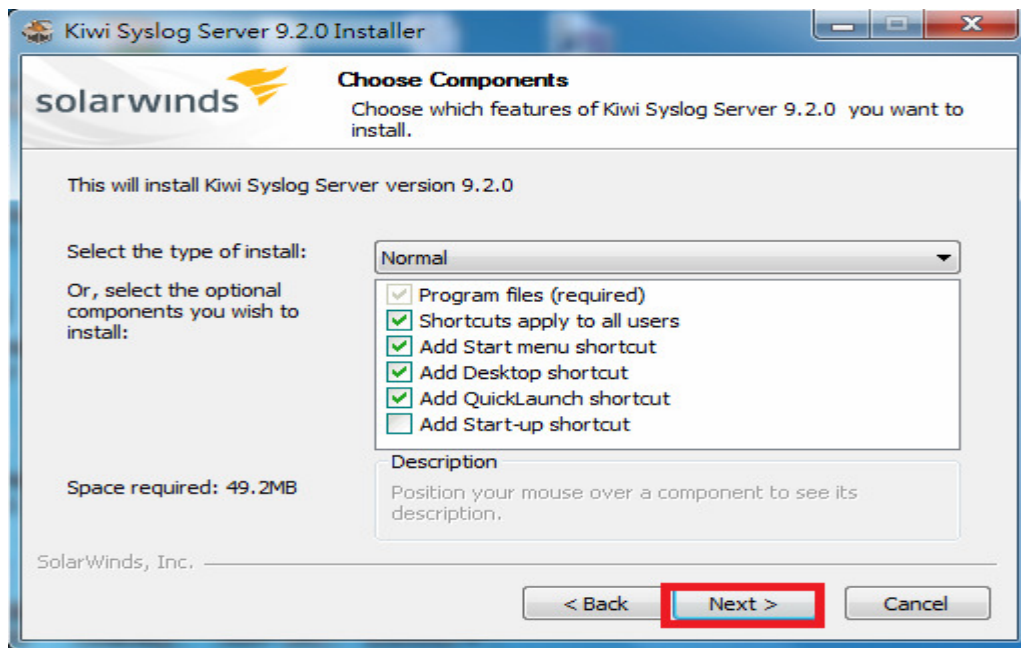
[步驟四] 先點選 [The LocalSystem Account:]，然後再點選[Next]



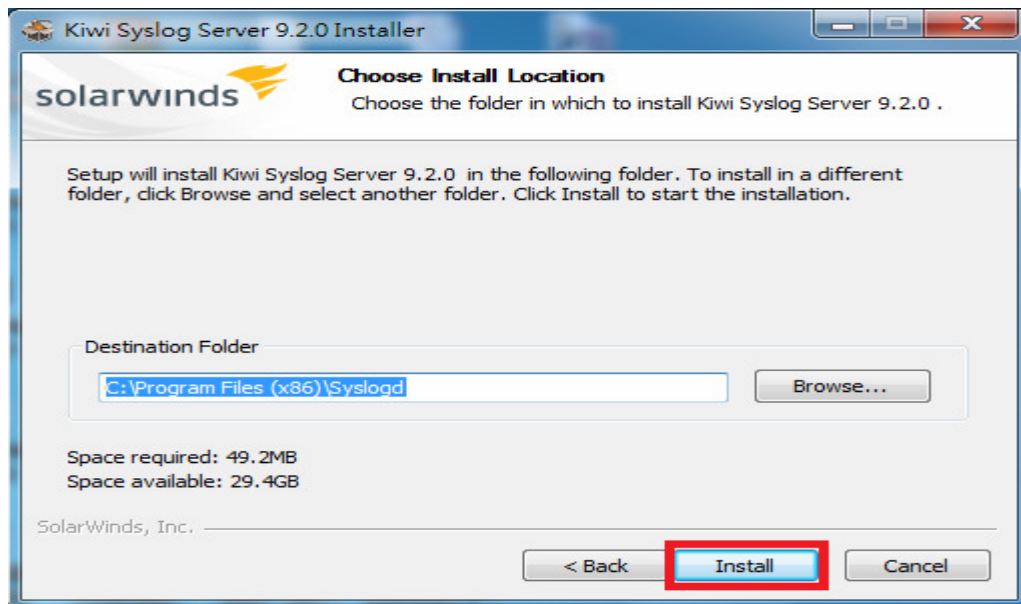
[步驟五] 請將 [Install Kiwi Syslog Web Access] 勾選項目拿掉，然後再點選 [Next]



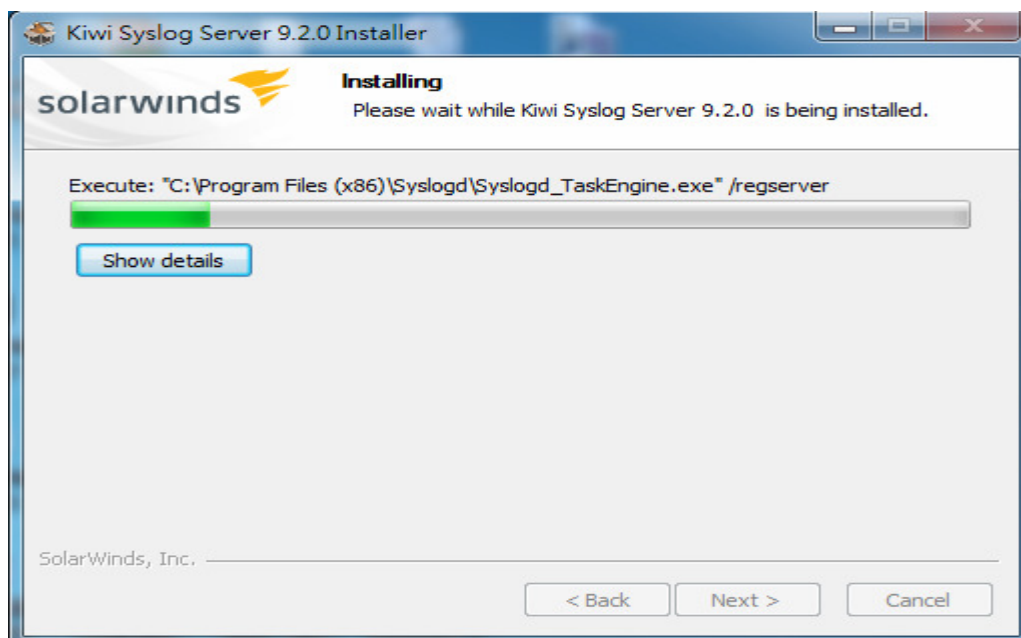
[步驟六] 點選 [Next]



[步驟七] 點選 [Install]



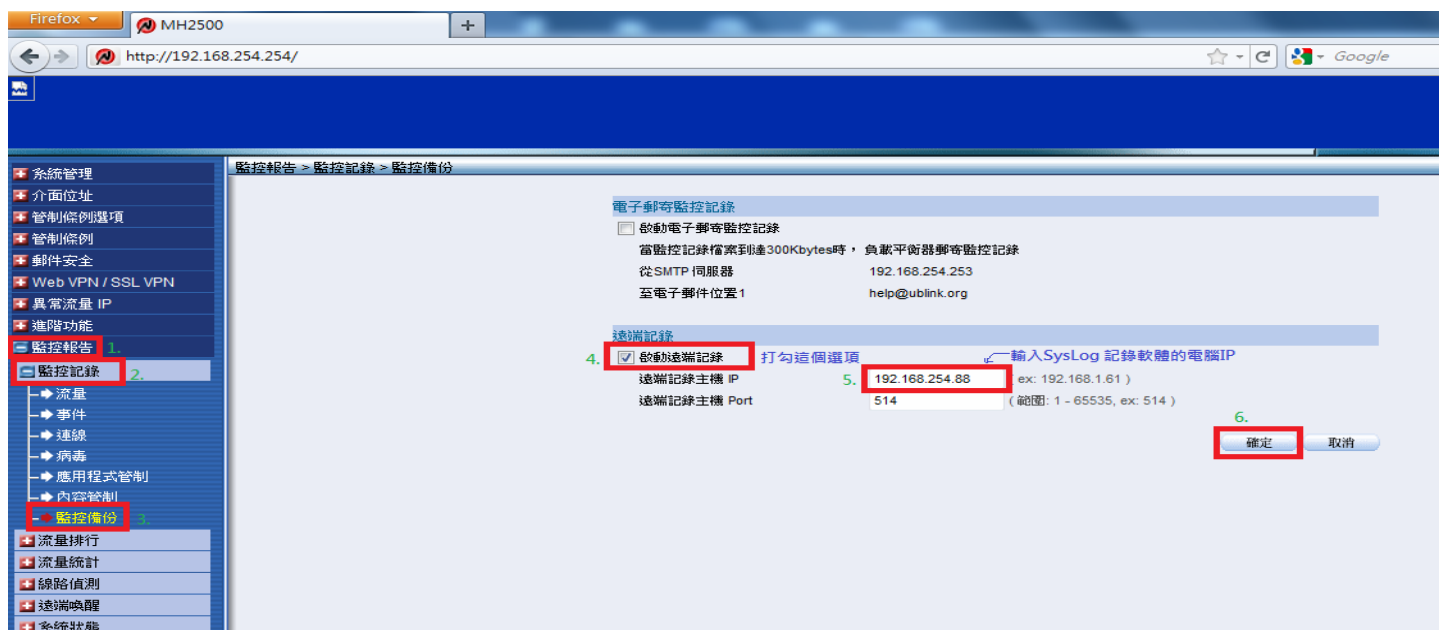
[步驟八] 軟體安裝中……



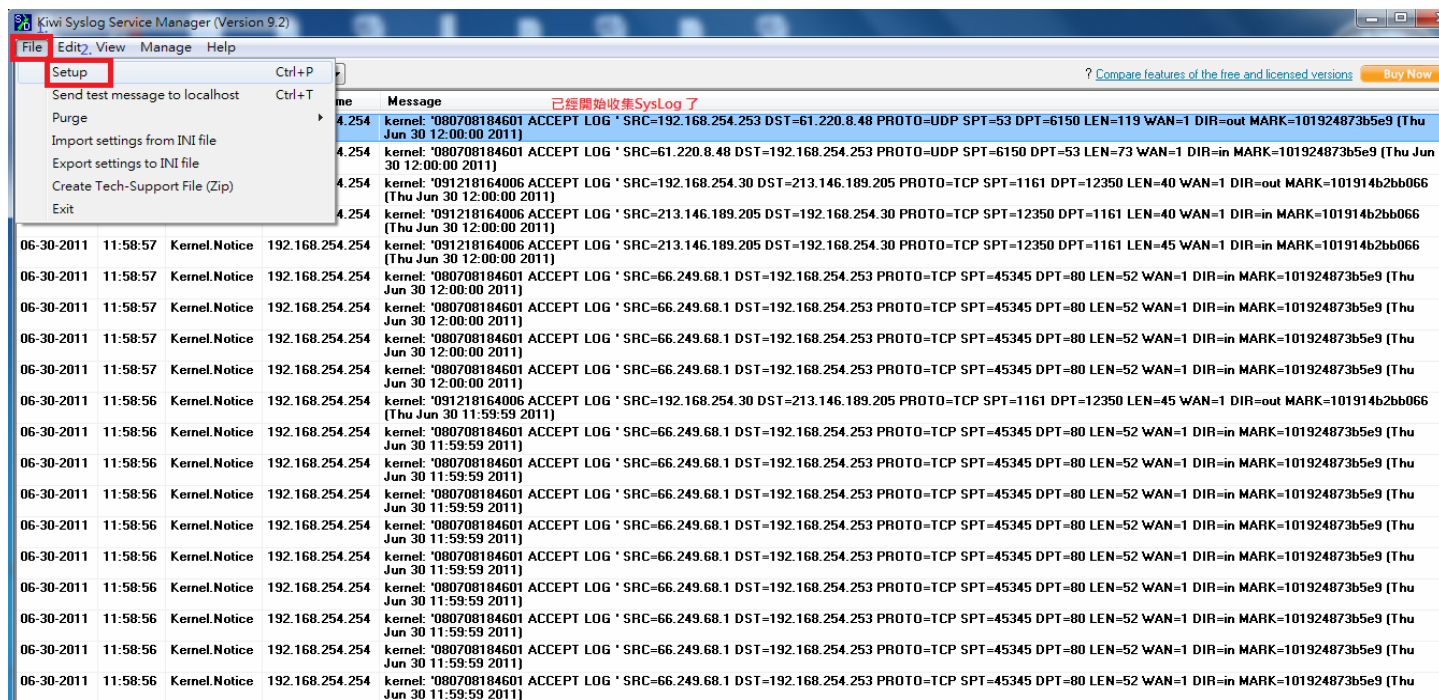
[步驟九] 點選 [Finish] 軟體就安裝完成了。



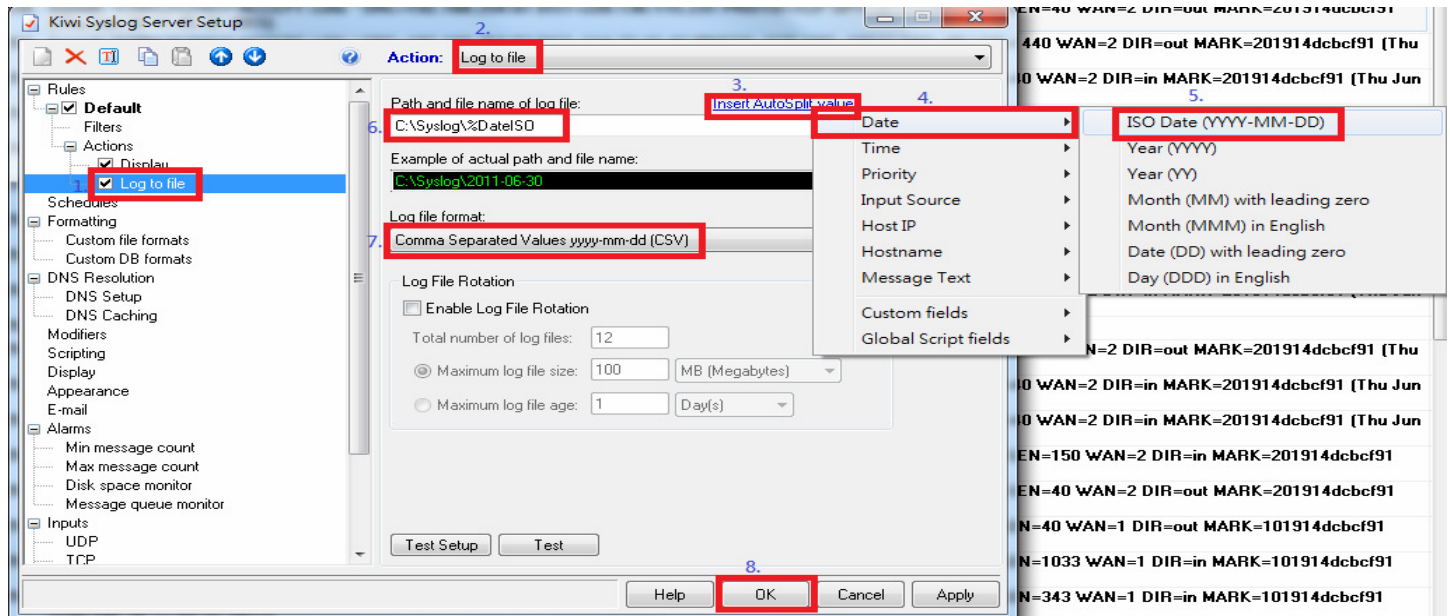
[步驟十] 開啟防火牆的 SysLog 遠端記錄功能,底下是以 Nusoft MH-2500 設備設定為範例。



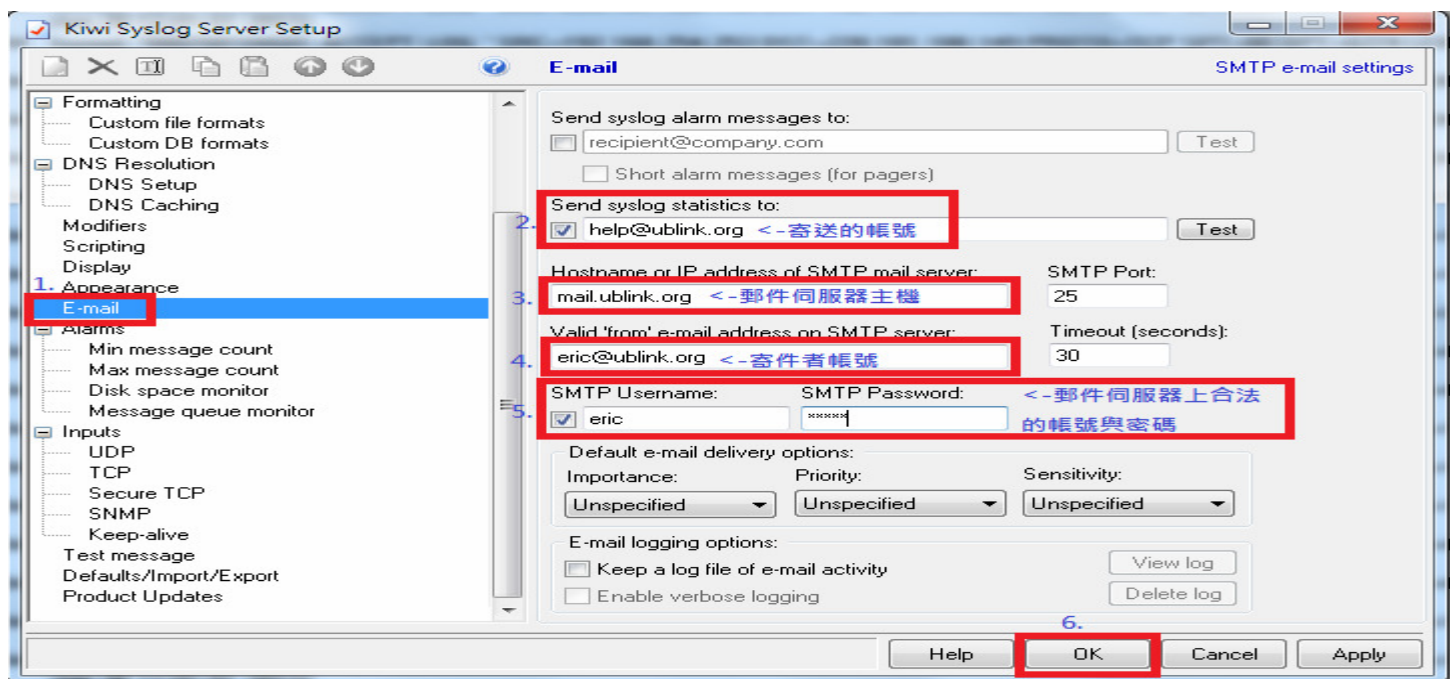
[步驟十一] 請點選 [File] -> [Setup] 進行 Kiwi Syslog Server 軟體設定。



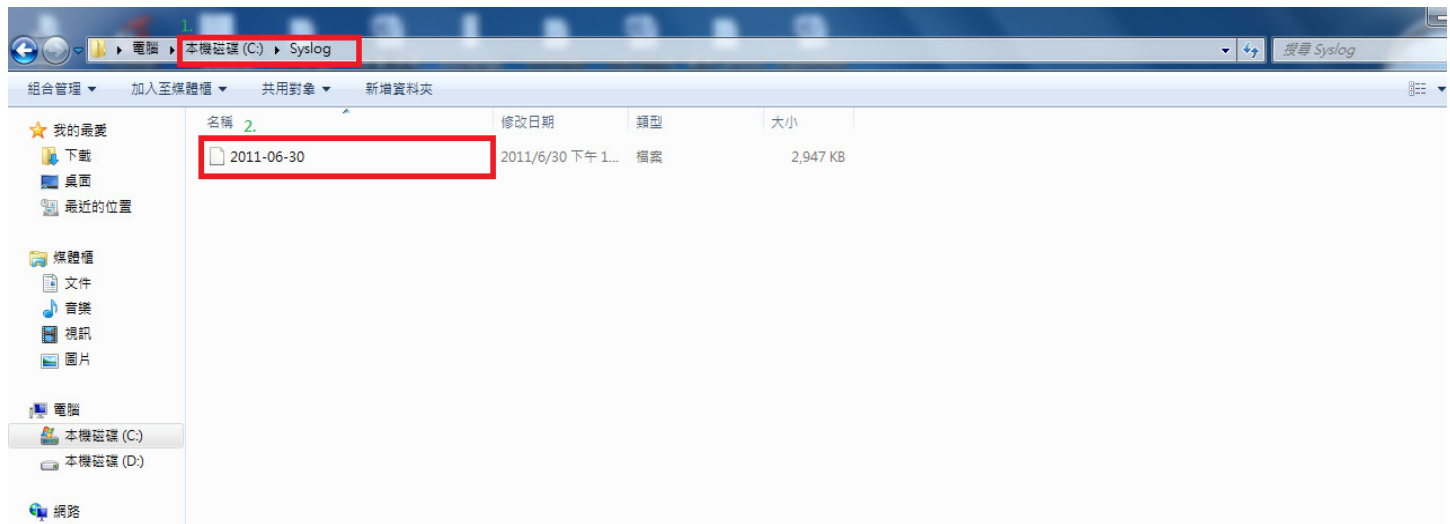
[步驟十二] 請依照下面畫面設定 SysLog 的格式與存放位置。



[步驟十三] 設定 E-MAIL 相關資料。



[步驟十四] 到設定的 SysLog 存放位置查看檔案是否已經產生,要看檔案的內容可以用「記事本」開啟。



以上步驟就完成了 SysLog 的安裝與設定。